



LOUDEAC

SAISON CULTURELLE 2007/2008

# ÉDITO

« Les vrais voyageurs sont ceux-là seuls qui partent (...)  
Et sans savoir pourquoi disent toujours : allons !  
Ceux-là dont les désirs ont la forme des nues,  
Et qui rêvent (...) de vastes voluptés, changeantes, inconnues »

Baudelaire

Voyageurs impénitents, de l'enfant à l'adulte, laissez-vous embarquer par notre nouvelle saison haute en couleurs, dans laquelle chacun trouvera sa part de rêve, d'humour, de bonheur, d'émotions..., grâce aux mélanges des genres proposés : de la danse, du théâtre, de la musique, du cirque. Larguez les voiles, montez à bord, ouvrez la malle, elle recèle des trésors !

**Monique COLLET**

Adjointe au Maire  
chargée des affaires culturelles

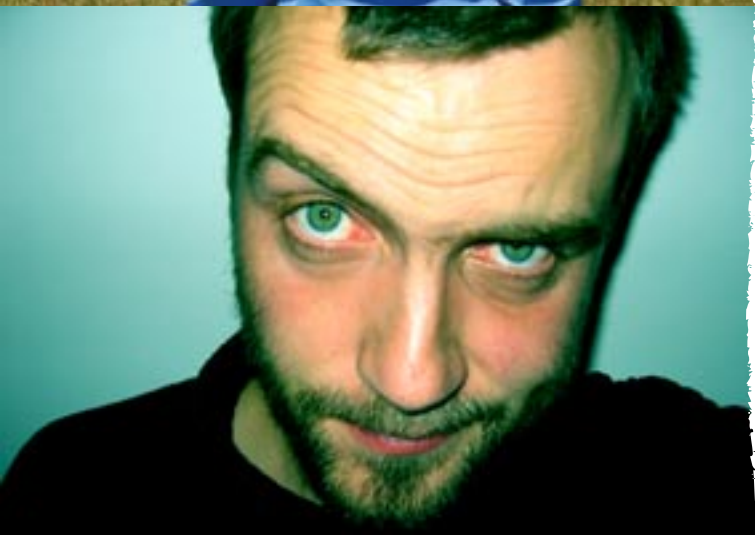
**Francine GENTILHOMME**

Présidente de l'Office Municipal Culturel

# SOMMAIRE

- 3 Bertrand Betsch / Luluqui ?
- 4 Compagnie Les Oiseaux - Passion
- 5 Compagnie Les Héliades - Mal de maîtres
- 6 Xavier Mortimer - L'ombre orchestre
- 7 Compagnie Méli-Malo - Sable
- 8 Manu Roblès - Jili le Gousnous
- 9 Compagnie Fil à io - Padplume et Chocolat
- 10 Jamel et le Jamel Comedy Club
- 11 Les Sea Girls
- 12 Cirque de Chine de Nantong
- 13 Théâtre du Totem - L'épreuve, de Marivaux
- 14 Compagnie NGC 25 / Hervé Maigret - Les offices du corps
- 15 Michel Boujenah - Les Nouveaux Magnifiques
- 16 Ronan Pinc Quartet / Quartet jazz du Moulin à sons
- 17 Les Têtes Raides
- 18 Compagnie Eskemm - L'appartement
- 19 Thomas Pitiot / Gérald Genty
- 20 Compagnie Engrenage - Histoire courte... version longue
- 21 Printemps des Livres
- 22 Compagnie de l'Escarboucle - Dialogue avec mon jardinier
- 23 Fête de la Musique
- 23 Spectacles scolaires
- 24 Informations pratiques - Billetterie
- 25 Tarifs entrées
- 26 Abonnements

Tous les spectacles – excepté « Jili le Gousnous » par Manu Roblès et la Fête de la Musique – ont lieu au Palais des Congrès et de la Culture, Espace culturel Yves Ropers.



Samedi 22 septembre : 21 h

# BERTRAND BETSCH

**Depuis dix ans, Bertrand Betsch triture et cherche en son for intérieur le mot juste pour exprimer ce qu'il ressent et ce qu'il voit dans le monde qui l'entoure.**

Ecorché vif et longtemps catalogué comme « artiste à la joie de vivre déficiente », il semble enfin avoir trouvé la lumière avec son quatrième album intitulé « La chaleur humaine ». Alternant chansons poignantes et comptines légères, il y rend compte de toutes les dimensions des relations affectives, avec ce qu'elles comportent comme moments de souffrance, de rupture et de déliquescence, mais aussi – et c'est nouveau chez lui – de moments de fusion, de connivence, de communion et d'amour partagé. Une balade saisissante et légère parmi ces choses plus ou moins tranquilles qui sèment les vies.

# LULUQUI ?

Chanson pop, ascendance finement funk et intonations jazz, mélodies et textes accrocheurs, « Luluqui ? » assurera la première partie de cette soirée.

Chant, guitare : Bertrand Betsch  
Chant, synthé : Nathalie Guilmot  
Guitares, mélodica :  
Hervé Le Dorlot  
Piano, percussions : Luc Pays  
Son : Benoît Destriau  
[www.bertrandbetsch.com](http://www.bertrandbetsch.com)  
[www.myspace.com/bertrandbetsch](http://www.myspace.com/bertrandbetsch)

**Durée : 2 h 15, avec entracte**  
**Tarif B : 6 € / 9 € / 12 €**  
> voir page 25

Guitares, programmation, chant :  
Gérald Crinon Rogez  
[www.luluqui.fr](http://www.luluqui.fr)  
[www.myspace.com/luluqui](http://www.myspace.com/luluqui)

D.R.

D.R.



# « PASSION »

## COMPAGNIE LES OISEAUX

**Samedi 6 octobre : 21 h**

**A partir des Évangiles, ce spectacle nous conte « l'histoire orientale, lointaine et mystérieuse, du fils de l'homme. »**

Si bon nombre de spectateurs ont déjà assisté, à Loudéac, à la représentation théâtrale de la Passion, interprétée chaque année - depuis près d'un siècle - par une centaine de bénévoles, c'est une toute autre version que propose ici Lionel Briand, seul en scène, accompagné d'un musicien.

Aguerri aux techniques du théâtre balinais, il se transforme à vue et incarne - avec ou sans masque - une vingtaine de personnages (tantôt Hérode, Ponce Pilate, pharisien barbu, Judas, Jésus, etc...), pendant que son complice Patrick Ayala construit l'univers musical de la comédie grâce à une large panoplie d'instruments ; le tout dans un décor ingénieux qui laisse toute sa place à la mise en scène.

La performance de l'acteur et ses idées de jeu font de cette Passion - qui est aussi celle du théâtre - un spectacle porteur de sens, chargé d'humour et d'émotion, aussi surprenant que simplement humain.

Texte : Lionel Briand  
et Hélène Vésian

Mise en scène : Jeanne Béziers  
Interprétation : Lionel Briand,  
Patrick Ayala

Musique : Patrick Ayala

Décor et lumières : Eric Proust

Costumes : Christian Burle

Conseil artistique  
Bharata Natyam : Céline Duprey

[www.lesoiseaux.org](http://www.lesoiseaux.org)

**Durée : 1 h 35**

**Tarif B : 6 € / 9 € / 12 €**

> voir page 25

**Séance scolaire**  
**vendredi 5 octobre, à 14 h**

> voir page 23



D.R.

# « MAL DE MAIRES » COMPAGNIE LES HÉLIADES

Mardi 16 octobre : 20 h 30

**« On en prend pour 6 ans dont 5 avec soucis », « ça commence en isoloir et ça finit en cellule d'isolement », « maire courage », « un maire amer »,... , voilà quelques bons mots pour nous laisser percevoir une réalité : celle vécue par nos élus.**

Les situations successives proposées par la compagnie Les Héliades sont du même acabit : comment inciter les gens à aller voter ?, le passage de la commission de sécurité, les différents ports de l'écharpe tricolore, la parité, la Communauté de Communes avec la date de réunion impossible à trouver et les rivalités d'intérêts entre chaque municipalité, la vocation montrant le fossé entre les générations et leurs aspirations respectives, la cure de désintoxication avec les « pilules à maire » et la responsabilité pénale (36 000 maires et 60 millions de plaignants potentiels). Les petits tracés et les grandes angoisses de nos élus locaux sont ici subtilement croqués. Un spectacle intelligent, pragmatique et corrosif.

Texte et mise en scène :  
Claude Theil

Interprétation :  
Françoise Lhopiteau-Chédor,  
Thomas Marceul, Fabien Piccinin,  
Claude Theil

[www.heliiades.info](http://www.heliiades.info)

Durée : 1 h 10

Tarif B : 6 € / 9 € / 12 €

> voir page 25

## Festival Mini-Mômes & Maxi-Mômes : Magie



Ludovic Bertrand/Moma

« L'OMBRE ORCHESTRE »  
XAVIER MORTIMER

**Vendredi 26 octobre : 20 h 30**

**Un musicien aux allures lunaires  
entre en scène pour donner un  
concert...**

Puis tout devient magique et irréel lorsque son ombre se démultiplie formant une fanfare. Des bulles sortent de son instrument, les musiciens volent, leurs instruments s'envolent, les partitions s'amuse, les objets apparaissent, disparaissent. Surpris ou dépassé par tout ce qui lui arrive, l'artiste nous emporte dans un état de douce stupeur. A la musique et la magie se mêlent le mime, le jonglage et la manipulation d'objets. Si Charlie Chaplin et Mary Poppins avaient eu un enfant ensemble, il aurait pu s'appeler Xavier Mortimer.

Ce spectacle – rempli de surprises visuelles et riche d'inventivité – est un authentique moment de rire, de poésie et de magie, à partager en famille.

Conception, interprétation : Xavier Mortimer

Mise en scène : Jean-Paul Rolin

Musique : Xavier Mortimer, Benjamin Dubost

Assistant : Samuel Wagner

[www.xaviermortimer.com](http://www.xaviermortimer.com)

**Durée : 1 h**

Age : Tout-public, à partir de 6 ans

**Tarif C : 6 € / 9 €** > voir page 25

Séances scolaires jeudi 25 et vendredi 26 octobre, à 14 h 30  
> voir page 23

**Les spectacles scolaires programmés dans le cadre du  
Festival Mini-Mômes & Maxi-Mômes sont présentés page 23.**

Festival Mini-Mômes & Maxi-Mômes : Théâtre musical



D.R.

« SABLE »  
COMPAGNIE MÉLI-MALO

Lundi 29 octobre :  
11 h / 16 h / 17 h 30

« Sable » est une suite de tableaux dans un décor tout en douceur. Deux comédiennes explorent un monde sablé, du sable qui vient d'une autre planète, qu'elles façonnent, transforment, triturent.

Un musicien complice leur répond, fait courir le bruit. Des galets s'entrechoquent, de l'eau coule sur le sable, un bateau passe... Et le vent apporte des sons de flûte ou de tambour.

Ce spectacle n'est pas une histoire avec un début et une fin. Il y a juste à se laisser guider dans un univers inconnu et sensoriel où le visuel et le sonore occupent la première place.

Du sable, des couleurs, de la poésie, des instants magiques pour éveiller les sens des tout-petits.

Mise en scène : Méli-Malo, avec la complicité de Laurent Dupont

Interprétation : Laurent Drouet, Pascale Dumoulin, Céline Le Jeloux

Décors : Amélie Le Moine

[www.melimalo.ouvaton.org](http://www.melimalo.ouvaton.org)

Durée : 30 mn

Age : de 1 à 5 ans, enfants accompagnés

Tarif C : 6 € / 9 € > voir page 25

Réservation obligatoire au 02 96 28 11 26

## Festival Mini-Mômes & Maxi-Mômes : Chansons à histoires



# « JILI LE GOUSNOUS » MANU ROBLÈS

**Mardi 30 octobre : 15 h**

**« Les chansons à histoires ne sont pas seulement à écouter, elles sont à vivre. »**

De retour de voyage, Manu - troubadour des îles - ramène sans le savoir dans sa malle un drôle d'oiseau nommé Jili le Gousnous. Entre eux va naître une complicité qu'ils partageront avec le jeune public en l'invitant à chanter, battre la mesure, jouer des percussions, découvrir des messages secrets...

Exotisme, humour, tendresse, poésie, musique du monde, rythmes et vent dans les voiles, de quoi passer un agréable moment en partageant les souvenirs de voyages de l'ami Manu. Dans sa malle, au milieu des chansons et des histoires, on y trouve aussi du rêve, de la magie, des étoiles de mer, du sable fin et des coquillages, de drôles de personnages, et bien d'autres trésors encore.

Un spectacle rythmé et étonnant, un moment ensoleillé à vivre en famille.

Création, interprétation :  
Manu Roblès

Mise en scène, scénographie :  
Delphine Lemonnier

[www.creazic.com](http://www.creazic.com)

**Durée : 1 h**

Âge : Tout-public, à partir de 3 ans

**Tarif C : 6 € / 9 €** > voir page 25

Réservation conseillée  
au 02 96 28 11 26

**Salle des Fêtes de Plémet**

Spectacle - suivi d'un goûter -  
accueilli en partenariat avec  
la Mairie de Plémet.



## Festival Mini-Mômes & Maxi-Mômes : Marionnettes



D.R.

« PADPLUME ET CHOCOLAT »  
COMPAGNIE FIL À 10

**Mercredi 31 octobre : 15 h**

**Ce spectacle, c'est avant tout une rencontre, celle d'une marionnettiste, Johana, d'un musicien-chanteur à la guitare, Philippe Miko, et du public.**

Et puis il y a Padplume, qui est amoureux, très amoureux. De qui ? Il ne se rappelle plus. Et Chocolat qui, lui, n'a toujours pas compris ce qu'il faisait là. Il ne sait plus très bien s'il est un écureuil ou une cocotte minute...

Des gouttes de chansons, des pincées d'humour, une cuillerée de tendresse et des morceaux de chocolat, ce spectacle plein de clins d'œil et d'amour se démarque de ce qui se fait traditionnellement par son interactivité et sa capacité d'adaptation. Il y a juste un rideau rouge sur fond noir et des marionnettes devant, derrière, sans dessus dessous !

Un spectacle qui bouge, qui fait sourire jusqu'aux éclats. Un moment de plaisir pour petits et grands.

Manipulation : Johana

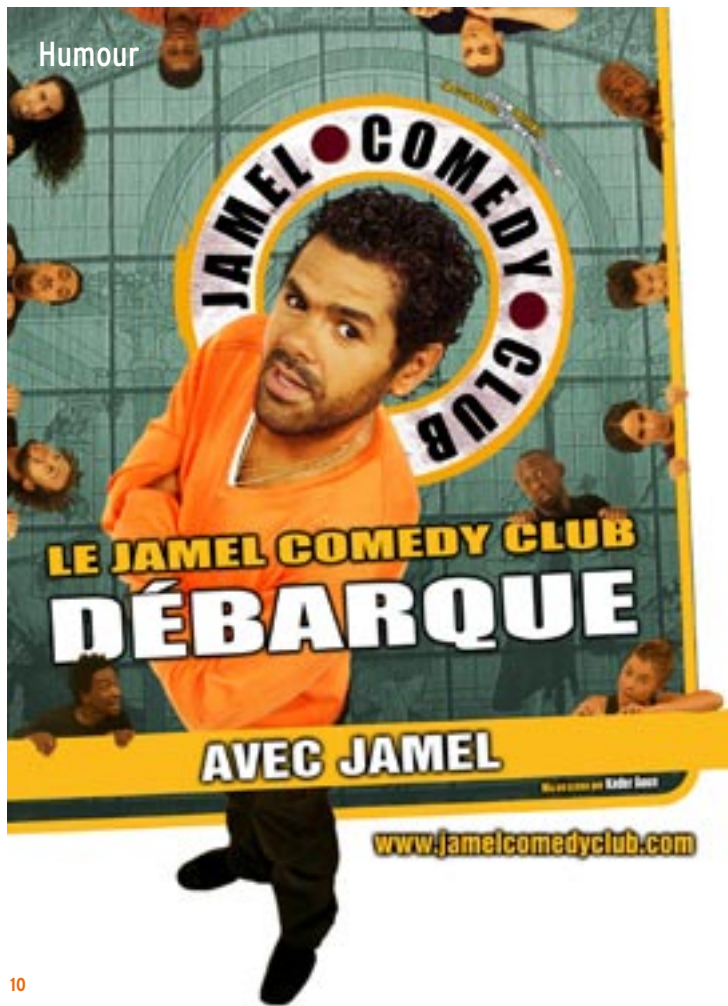
Chant, musique : Philippe Miko

**Durée : 45 minutes**

Age : Tout-public, à partir de 4 ans

Tarif C : 6 € / 9 € > voir page 25

Humour



# JAMEL ET LE JAMEL COMEDY CLUB

Samedi 17 novembre : 21 h

Dimanche 18 novembre : 17 h

Mise en scène : Kader Aoun

[www.jamelcomedyclub.com](http://www.jamelcomedyclub.com)

Durée : 2 h

Tarif A : 34 € / 36 € / 38 €

> voir page 25

Ça y est, le Jamel Comedy Club débarque sur scène !

Après le triomphe de l'émission de télé cet été sur Canal Plus, et un mois au Casino de Paris, Jamel Debbouze et sa joyeuse troupe débarquent partout en France à partir du 15 novembre 2007.

Deux heures de spectacle 100 % inédites, avec Jamel en maître de cérémonie entouré par les stars montantes de la scène stand-up française. Patson, Thomas Ngijol, Fabrice Eboué et consorts, ils seront tous là pour assurer un spectacle au rythme effréné où se succède chaque soir une douzaine d'artistes plus doués les uns que les autres. Du concentré de talent, au service d'un ton drôle et novateur.



# LES SEA GIRLS

**Vendredi 7 décembre : 21 h**

**Les Sea Girls chantent, dansent, portent bien la moustache, sont grandes et petites, blondes, brunes ou un peu rousses, elles aiment le fromage, les chansons tristes, les fleurs artificielles, le ukulélé, les personnes d'un certain âge et faire pipi... sur le gazon.**

Les Sea Girls sont quatre comédiennes-chanteuses accompagnées d'un contrebassiste et d'un guitariste. Elles interprètent des chansons inédites de Jean-Max Rivière, Jean-Louis Guitard, Stéphanie Tesson, Laurent Madiot, Sophie Forte... Fred Pallem en a arrangé la plupart, avec la complicité d'Olivier Prou à la direction vocale.

Chaque chanson témoigne d'aventures rocambolesques vécues ou rêvées qui dévoilent la vision débridée que les Sea Girls ont du monde.

Un spectacle musical où l'humour et la fantaisie embarquent les spectateurs dans un univers féminin déjanté et cruel, où le rêve, l'ailleurs et les petites choses de la vie font bon ménage... dans la pure tradition du cabaret.

Comédiennes, chanteuses :  
Judith Remy, Prunella Rivière,  
Elise Roche, Delphine Simon

Contrebasse : Christobal Doremus

Guitare : Benoît Simon

Mise en scène : Les Sea Girls

Arrangements musicaux :

Fred Pallem

Direction vocale : Olivier Prou

[www.les-seagirls.com](http://www.les-seagirls.com)

**Durée : 1 h 20**

**Tarif B : 6 € / 9 € / 12 €**

> voir page 25



# CIRQUE DE CHINE DE NANTONG

**Vendredi 21 décembre : 20 h 45**

**Durée : 1 h 30**

**Tarif A : 16 € / 19 € / 22 €**

**Moins de 15 ans : 16 €**

> voir page 25

**La magie du cirque chinois en tournée. Le Cirque de Chine de Nantong présente les plus impressionnantes disciplines du cirque traditionnel, des numéros exceptionnels – pour certains uniques au monde – et des exploits humains époustouffants.**

Les prouesses se succèdent avec magie et émerveillement : pyramide de chaises, danse des lions, assiettes tournantes, ronde des chapeaux, contorsions, acrobaties, trapèzes et cordes, équilibre, jonglage ... et bien d'autres encore.

Un spectacle grandiose et varié, unissant l'acrobatie aux arts martiaux, la poésie à la danse stylisée. Technicité, souplesse, grâce, dynamisme, costumes chatoyants, l'ensemble est fabuleux ! Une soirée à vivre en famille.

Théâtre



Yannick Berennes

Vendredi 18 janvier : 21 h

**Lucidor, bourgeois enrichi de Paris, aime une femme de la campagne, Angélique, dont la famille n'est plus très fortunée. Il se sait aimé d'elle, mais pour s'assurer qu'elle ne le désire pas uniquement pour son argent, il décide de la mettre à l'épreuve en lui présentant un riche prétendant...**

Marivaux nous interroge sur notre rapport à l'autre, à l'amour et à l'argent. « L'épreuve » est une œuvre où, sous la sensualité des mots et la galanterie du langage, se déroule un jeu dangereux qui masque les visages et manipule les cœurs.

Mis en scène dans la tradition de la commedia dell'arte, les acteurs virevoltent, dansent, chantent et côtoient aussi bien le drame amoureux que la farce, tout en gardant une sincérité et une simplicité dans les mots.

Une comédie jubilatoire, légère et colorée.

Mise en scène : Christophe Duffay

Scénographie et costumes : Hervé Vital

Assistante à la mise en scène : Laurence Colin

Interprétation : Laurence Colin, Christophe Duffay, Katia Grange, Arnaud Leray, Zouliha Magri, Olivier Robert

Régie lumière et son : Yohann Le Gall

<http://theatredutotem.free.fr>

Durée : 1 h 15

Tarif B : 6 € / 9 € / 12 € > voir page 25

Séance scolaire vendredi 18 janvier, à 14 h > voir page 23

« L'ÉPREUVE » DE MARIVAUX  
THÉÂTRE DU TOTEM



Solène Morizeau

« LES OFFICES DU CORPS »  
COMPAGNIE NGC 25 / HERVÉ MAIGRET

Vendredi 1<sup>er</sup> février : 21 h

Après avoir présenté en 2005 « Les discrets » et en 2006 « Messe basse », la compagnie NGC 25 revient à Loudéac avec « Les offices du corps ».

Cette chorégraphie tout en puissance est une réflexion dansée sur la métamorphose, le corps dominé-dominant, le besoin parfois secret de dépendance vers lequel nous tendons avec la volonté contradictoire d'émancipation qui s'en suit... Dans un espace souterrain aux allures ottomanes où moiteur et matières s'unissent, quatre hommes et une femme célèbrent leur corps. Entre humanité et animalité, à la frontière de la mutation, les interprètes partagent ensemble un instant de liberté intense s'abandonnant à des jeux fantasmagoriques et des rituels imaginaires où la recherche du pouvoir charnel semble tous les animer. Un univers hypnotisant, une danse fluide, accessible, parfois surprenante, toujours esthétique.

Chorégraphie : Hervé Maigret  
Assistant chorégraphe : Stéphane Bourgeois  
Répétiteur : Jean-Marc Bocchi  
Interprétation : Brice Bernier, Stéphane Bourgeois, Vanessa Leprince/Nathalie Licastro/Claire Seigle Goujon (en alternance), Hervé Maigret, Gaël Rougegrez  
Direction technique : Christine Longuespé  
Scénographe : Cyrille Bretaud  
Plasticien : Serge Crampon  
Conception sonore et musicale : Collectif M.O.T.S.  
Lumières : Christine Longuespé  
Costumes : Martine Ritz assistée de Caroline Audrain  
Maquillages : Stéphanie Orillard  
[www.ngc25.com](http://www.ngc25.com)  
Durée : 1 h  
Tarif B : 6 € / 9 € / 12 € > voir page 25



P. Carpentier

# « LES NOUVEAUX MAGNIFIQUES » MICHEL BOUJENAH

Samedi 9 février : 21 h

**Il y a vingt ans, Michel Boujenah a imaginé « Les Magnifiques », des portraits drôles et attachants de juifs tunisiens des années 60 qui venaient de l'autre côté de la Méditerranée avec leur franc parler, des kilos de générosité, de fantaisie et un brin de maladresse.**

Avec ce nouveau spectacle, on retrouve Maxo, Julot, Guigui et les autres. Ils se demandent si dans trois ou quatre générations, on se souviendra encore de qui ils étaient, d'où ils venaient ou de ce qu'ils pensaient. « *Je ne saurais plus où aller si j'oublie d'où je viens* » confie Michel Boujenah pour justifier le retour de ses « Magnifiques », des anti-héros toujours aussi drôles, corrosifs et émouvants quand ils commentent les nouveaux travers de la société. Ils ont vingt ans de mieux et, s'ils ont l'air d'avoir des rides, ce sont juste des traces de vie pour que jamais on n'oublie...

En pantalon de smoking à bretelles et chemise rouge, l'humoriste redonne vie à ses personnages en offrant au public – à la fois ému et hilare – une véritable performance d'acteur.

Mise en scène, texte,  
interprétation : Michel Boujenah

Durée : 1 h 30

Tarif A : 19 € / 22 € / 25 €

> voir page 25



D.R.

« RUE DE DUNKERQUE »  
RONAN PINC QUARTET  
QUARTET JAZZ DU MOULIN À SONS

Vendredi 7 mars : 21 h

**En 1908 naissait Stéphane Grappelli, un des plus grands violonistes – ou tout simplement musicien – que le jazz ai connu.**

Cent ans plus tard, le Ronan Pinc Quartet célèbre cet évènement en vous présentant son nouveau concert - et du même coup son nouvel album - « Rue de Dunkerque » (du nom du dernier domicile parisien de Stéphane Grappelli, et aussi d'une de ses compositions).

Ainsi, le violoniste breton Ronan Pinc - bien connu aussi dans la musique traditionnelle - vous invite à une nouvelle et inédite balade dans les compositions méconnues de ce maître incontesté du violon jazz. Vous découvrirez aussi de nouvelles compositions de Ronan Pinc et des musiciens du quartet.

Une soirée musicale « ambiance cabaret », fraîche et légère, empreinte de cette atmosphère poétique propre à l'univers de Grappelli.

Guitare : Pierre-Henry Aubry

Contrebasse : Nicolas Besnerais

Violon : Ronan Pinc

Piano : Philippe Turbin

<http://ronanpinc.free.fr>

En première partie, un quartet de jeunes musiciens issus du « Moulin à sons » (Maison de la Musique du Pays de Loudéac) revisitant sans complexe les grands standards du jazz et de la chanson.

Batterie : Antoine Barthélémy

Piano : Arthur Barthélémy

Basse électrique : Mélissa Boivin

Saxophone : Matthieu Le Pessec

**Durée : 2 h 15, avec entracte**

Tarif B : 6 € / 9 € / 12 €

> voir page 25





Marc Melki

# LES TÊTES RAIDES

Vendredi 21 mars : 21 h

Deux ans après « Fragile », les Têtes Raides sortiront à la fin de cette année leur nouvel album. Après plus de vingt ans de carrière, ces enfants de Brel et de Brassens ont su s'imposer comme un des groupes phares de la scène française.

Hors des sentiers battus, à la fois poétique, énergique, enragé et électrique, leur art musical n'a jamais cessé de s'affirmer.

Enfants du rock et musiciens se nourrissant de poésie surréaliste, les Têtes Raides sont fascinants sur scène. On ne résiste pas à la belle noirceur de leurs atmosphères rock, qui redonnent à la chanson sa vraie force, celle qui sort des tripes et du cœur. Les climats, les humeurs des instruments et les mystères des mots ne cessent de nous surprendre.

Piano : Edith Bégout  
Guitare : Serge Bégout  
Violoncelle : Anne-Gaëlle Bisquay  
Trombone, guitare : Pierre Gauthé  
Batterie : Jean-Luc Millot  
Chant, guitare : Christian Olivier  
Basse, tuba : Pascal Olivier  
Cuivres, chant : Grégoire Simon

[www.tetesraides.fr](http://www.tetesraides.fr)

Durée : 1 h 30

Tarif A : 17 € / 20 € / 23 € > voir page 25

Attention : public debout

Uniquement 160 places assises au balcon  
(sur réservation à l'accueil du Palais des Congrès et de la Culture)



# « L'APPARTEMENT »

## COMPAGNIE ESKEMM

**Vendredi 4 avril : 21 h**

**Ils sont là, plongés dans cet espace de vie offert au regard, telle une immersion dans le quotidien. Exposition et observation de l'anodin, sous fond de légèreté enthousiaste.**

Zoom avant. Ils sont là encore. Face au regard qui circule et se rapproche, la légèreté s'efface, les failles s'inscrivent, ils dérapent, trébuchent. L'étau se resserre.

Encore plus près, ils sont là, détaillés, décortiqués, leurs frustrations mises à nu, à l'apogée de l'oppression du regard.

Pour cette nouvelle création, la compagnie Eskemm propose un cheminement du regard sous forme de triptyque, trois espaces (l'extérieur, le Palais des Congrès et de la Culture, la scène), trois temps, du dehors au dedans, du lointain au tout proche.

Les cinq danseurs – contemporains et hip hop – s'exposent, se montrent, s'affairent dans un appartement, pièces de vie du quotidien. Le parcours proposé au public est construit comme un zoom se resserrant autour de ces danseurs, de l'image sociale à l'identité personnelle. Les textes à l'humour grinçant résonnent avec l'écriture chorégraphique et habitent les interprètes, chacun dans sa propre danse. Pour finir, la gestuelle devient commune, telle une parole unanime.

Conception : Karine Le Bris

Chorégraphie : Fadil Kasri,  
Karine Le Bris

Interprétation : Nathalie Barbé,  
Karim Bouheudjeur, Roxane  
Defevere, Fadil Kasri,  
Karine Le Bris

Textes : Achille Grimaud

Scénographie : Viviane Rabaud

Photographies : Jean Henry

Création lumières :

Jérôme Le Dimet

**Durée : 1 h 30 environ**

**Tarif B : 6 € / 9 € / 12 €**  
> voir page 25

Réservation conseillée  
au 02 96 28 11 26  
(nombre de places limité)

La compagnie Eskemm a été accueillie en résidence de création en septembre 2006 et 2007, au Palais des Congrès et de la Culture de Loudéac, afin de construire ce nouveau spectacle qui verra le jour au Centre Culturel Athéna d'Auray les 23 et 24 novembre prochain.



Bruno Valet



Sylvain Grippax

Vendredi 11 avril : 21 h

## THOMAS PITIOT

**En avril 2006, Thomas Pitiot assurait brillamment la première partie du concert de Nicolas Bacchus et avait su séduire le public par son talent et sa générosité. Il revient donc à Loudéac avec son nouvel album (qui sortira en janvier) et un tour de chants complet.**

Thomas Pitiot chante la vraie vie des vrais gens. Il a ce don des mots qui sonnent juste, des sons métissés qui transportent : les pieds en Seine-Saint-Denis et la tête en Afrique. Parfums venus d'ailleurs, éclats de vies et de voix, cette chanson française du monde s'adresse à celles et ceux qui n'en finissent pas de chanter le poing levé ou la main dans celle du voisin. C'est plein d'énergie qu'on ressort de ses concerts, des couleurs dans la tête, le cœur qui sourit et les yeux humides. Ecouter Thomas Pitiot, ça donne de l'espoir car l'homme est comme ses chansons : rempli d'humanité.

[www.thomaspitiot.net](http://www.thomaspitiot.net)

## GÉRALD GENTY

Gérald Genty – chanteur et musicien multi-instrumentiste – assurera la première partie de cette soirée : un artiste remarquable, tant pour ses aptitudes à jouer avec les instruments et les sonorités que pour son habileté à dompter les mots. Racontant ses petites histoires en chansons, il surprend par la poésie et l'originalité de ses textes, drôles et loufoques.

Musique, chant : Gérald Genty  
[www.geraldgenty.com](http://www.geraldgenty.com)

**Durée : 2 h 20, avec entracte**  
Tarif B : 6 € / 9 € / 12 €  
> voir page 25



David Leforestier

# « HISTOIRE COURTE... VERSION LONGUE » COMPAGNIE ENGRENAGE

**Mercredi 30 avril : 21 h**

**Scène épurée... Univers blanc...  
Musique jazz... Et si soudain tout  
devenait possible ? Si enfin la liberté  
devenait accessible ?**

A travers un duo à la fois tendre, drôle, décidé et complice, « Histoire courte... version longue » se présente comme une rencontre entre une musique (le jazz) et des danses (hip hop et funkstyle) qui, même si elles n'appartiennent pas à la même époque, sont liées par cette même volonté d'émanicipation. Rencontre, aussi, entre deux personnages évoluant dans un univers indéfini, à la fois lointain, féérique, enfantin et si proche de chacun... ou de ses rêves. Un instant rayonnant, propice au voyage, un véritable moment de bonheur et d'émotion. Créée à Rennes en 2003, la compagnie Engrenage présente des spectacles de danse hip hop spécialisés en lock, pop et boogaloo, techniques de danse debout appelées « funkstyle ».

**Écoute...** (conférence dansée)

A l'issue du spectacle, une conférence dansée réunissant un Djay et les deux danseurs – accompagnés de films vidéos – emmènera le public dans une exploration des origines du hip hop et du funkstyle né sur la côte ouest des Etats Unis au début des années 70.

Chorégraphie, interprétation :  
Franck Guizonne, Marie Houdin  
Conception musicale : Ripley  
Scénographie : Steb Austin  
Lumières : Tugdual Tremel  
Costumes : Claire Ploquin (Kezaly)  
Conférenciers : Franck Guizonne,  
Marie Houdin et Djay Marrtin,  
avec la participation du conteur  
africain KPG

Conception et montage vidéo pour  
la conférence : Cellule 0038753k

[www.myspace.com/  
compagnieengrenage](http://www.myspace.com/compagnieengrenage)

**Durée : 1 h 30 environ  
(spectacle et conférence)**

**Tarif B : 6 € / 9 € / 12 €**  
> voir page 25

**Séances scolaires  
(spectacle uniquement)  
mardi 29 et mercredi 30 avril,  
à 14 h 30**  
> voir page 23



D.R.

**Dimanche 25 mai : 10 h / 19 h**

**Quand chaque année le printemps pointe son nez, l'Office Municipal Culturel tient salon, au Palais des Congrès et de la Culture de Loudéac.**

Pour cette 11<sup>e</sup> édition, le voyage livresque se poursuit aux couleurs de l'Asie. Une nouvelle fois, l'occasion d'inviter des auteurs, illustrateurs, artistes plasticiens, photographes et calligraphes professionnels, sans oublier les artistes en herbe de notre territoire, pour un voyage vers ce vaste continent...

Le salon du livre vous attend donc, à nouveau, pour plonger avec convivialité dans les mots, les images avec tous ceux qui façonnent ce rendez-vous unique sur le Pays de Loudéac. Venez – revenez – partager la passion du livre et des arts ! Autant de promesses de discussions, d'échanges, de rencontres et de découvertes pour que chacun, petits et grands, puisse enrichir son imaginaire...

**Du 16 au 25 mai : Expositions**

Artistes professionnels et amateurs autour du thème « L'Asie ».

**Dimanche 25 mai : Salon du livre**

Un salon du livre généraliste accueillant plus de 60 auteurs et illustrateurs en littérature adulte et jeunesse : dédicaces, conférences, débats, animations, calligraphie, lectures-spectacles, ...

(Animations spécifiques proposées autour du thème de l'Asie)

Entrée libre > une plaquette, distribuée fin avril, dévoilera le programme complet de cette manifestation.

**PRINTEMPS DES LIVRES**



## « DIALOGUE AVEC MON JARDINIER » COMPAGNIE DE L'ESCARBOUCLE

Vendredi 30 mai : 21 h

**Un dans le jardin ramasse des noix, cultive des patates et fauche l'herbe. L'autre dans l'atelier dessine des noix, des patates et de l'herbe. Après le travail, ils parlent et s'interrogent sur le « beau ».**

Un sujet en amène un autre : les carottes, la vie, les citrouilles, la mort, les poireaux, la jalousie, les haricots, l'art, les petits pois, la maladie, les groseilliers, les voyages. Ils cultivent leur jardin, au propre et au figuré.

Henri Cueco n'a sans doute pas complètement inventé cet échange. Il a eu de bonnes oreilles et un talent d'auteur pour que ces phrases, glanées au détour des moments passés avec son jardinier, nous parviennent au cœur.

Ce dialogue couché sur papier, mettant en scène celui qui écoute et celui qui parle, c'est de « l'oral » qui supporte de se retrouver debout, à voix haute, en paroles théâtrales. Certains moments sont interprétés, joués par les deux acteurs, d'autres sont évoqués, suggérés. Les mots sortent du livre et le flot littéraire se fait chair dramatique.

Lecture ? Spectacle ? Théâtre ? Qu'importe ! C'est surtout un authentique moment de poésie, un instant drôle, tendre et fort.

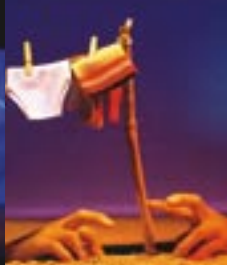
Texte : Henri Cueco

Mise en scène : Jean-Paul Audrain  
Interprétation : Jean-Paul Audrain,  
Christian Neupont

Durée : 1 h 20

Tarif B : 6 € / 9 € / 12 €

> voir page 25



**Zig Zag** Compagnie Etant-Donné

**La Brouille** A. Terracher / Delta Phot

**P'tit bout** D.R.

**Génération Kadors** S. Morizeau

**La lune de Quentin** D.R.

# FÊTE DE LA MUSIQUE

**Vendredi 20 juin :**  
Centre ville

A Loudéac, depuis 18 ans, la Ville, son office culturel et divers partenaires fédèrent et organisent la Fête de la Musique, synonyme de l'arrivée de l'été : un moment de rencontre, de partage et de convivialité entre les musiciens tant amateurs que professionnels et un large public.

Programme détaillé disponible fin mai.

## SPECTACLES SCOLAIRES

Renseignements et inscriptions au 02 96 28 11 26

Tarif élève (école maternelle et primaire) : 4 €

Tarif élève (collège, lycée) : 5 €

Accompagnateur : gratuit

**Vendredi 5 octobre : 14 h**  
Théâtre  
**Passion**  
**Compagnie Les Oiseaux**

Age : à partir de 13 ans  
> voir page 4

**Jeudi 10 et vendredi 11 janvier :**  
9 h 30 / 10 h 45 / 14 h 30  
**Mains manipulées**  
**La brouille**  
**Théâtre des Tarabates**

La vie de deux mains qui vont tenter de partager un coin de sable ensemble.  
Age : 2/6 ans

## Festival Mini-Mômes & Maxi-Mômes

**Lundi 22 et mardi 23 octobre :**  
9 h 30 / 10 h 45 / 14 h 30  
Danse  
**Zig Zag**

**Compagnie Etant-Donné**  
Exploration chorégraphique, poétique et ludique, du corps et de la motricité.  
Age : 2/6 ans

**Mardi 15 janvier : 10 h / 14 h 30**  
Théâtre  
**P'tit bout**  
**Atelier 44**

L'expérience d'un enfant face à un événement franchement imprévu.  
Age : 6/11 ans

**Jeu. 25 et ven. 26 octobre : 14 h 30**  
Magie  
**L'ombre orchestre**  
**Xavier Mortimer**

Age : 6/11 ans  
> voir page 6

**Vendredi 18 janvier : 14 h**  
Théâtre  
**L'épreuve, de Marivaux**  
**Théâtre du Totem**

Age : à partir de 13 ans  
> voir page 13

**Mardi 29 janvier : 14 h 30**  
**Mercredi 30 janvier : 10 h 15**

**Danse**  
**Génération Kadors**  
**Compagnie NGC 25 /**  
**Hervé Maigret**

Sur fond musical des années 60/70, deux générations se croisent autour d'un juke box.

Age : à partir de 7 ans

**Mardi 8 avril : 10 h / 14 h 30**  
**Théâtre, danse, cirque et vidéo**  
**La Lune de Quentin**  
**Compagnie Remue-ménage**

La rencontre entre Quentin, mascotte imperméable, et Lune, poupée de chiffon magique.

Age : 3/6 ans

**Mar. 29 et mer. 30 avril : 14 h 30**  
**Danse hip hop**  
**Histoire courte... version longue**  
**Compagnie Engrenage**

Age : à partir de 7 ans  
> voir page 20

# INFOS PRATIQUES

Les locaux de l'Office Municipal Culturel sont situés au Palais des Congrès et de la Culture, Espace culturel Yves Ropers, Boulevard des Priteaux à Loudéac.

L'accueil est ouvert au public du lundi au vendredi de 9 h à 12 h 15 et de 13 h 30 à 17 h 30.

Les spectacles débutent à l'heure indiquée ; les portes sont alors fermées et les retardataires doivent attendre le moment propice pour entrer dans la salle.

La salle est accessible aux personnes à mobilité réduite ou se déplaçant en fauteuil roulant.

Les places ne sont pas numérotées (placement libre).

Appareils photos, caméras et magnétophones sont interdits dans la salle.

Les téléphones portables doivent être éteints dès l'entrée dans la salle.

# BIUETTERIE

La vente de billets est assurée le soir du spectacle au guichet et, dès septembre, à l'accueil du Palais des Congrès et de la Culture.

Pour les spectacles de Jamel et le Jamel Comedy Club, du Cirque de Chine de Nantong, de Michel Boujenah et des Têtes Raïdes :

- > les billets hors abonnements ne sont mis en vente qu'à partir du lundi 8 octobre,
- > dès ce 8 octobre et en fonction du nombre de places restant, la vente de billets (excepté ceux au « tarif abonnement ») est élargie aux points de vente suivants (des frais de location majorant le prix du billet) :
  - Loudéac : Centre Leclerc, Hyper Champion, Magasin Lazuli
  - Saint-Brieuc : Le Disquaire
  - Autres lieux : Fnac, Virgin Mégastore, Hypermarchés Carrefour, Centres Leclerc, Hyper U
  - Sur internet : [www.fnac.com](http://www.fnac.com)  
[www.francebillet.com](http://www.francebillet.com)  
[www.ticketnet.fr](http://www.ticketnet.fr)

**Vous pouvez aussi réserver vos places :**

- > par téléphone (règlement par carte bancaire),
- > par fax ou courrier. La réservation doit être confirmée par l'envoi de votre règlement dans les 3 jours. Passé ce délai, les places sont remises en vente.
- > par correspondance, à :  
Office Municipal Culturel  
BP 242 - 22602 Loudéac cedex.  
Joindre votre règlement ainsi qu'une enveloppe timbrée libellée à vos nom et adresse pour le retour des billets.

Avant toute réservation, s'informer au préalable des places disponibles.

**Modes de règlement : espèces, chèques (libellés à l'ordre de l'OMC), cartes bancaires, chèques-vacances et chèques culture.**



# TARIFS ENTRÉES

## Tarifs réduits et abonnements

Les moins de 21 ans, étudiants et demandeurs d'emploi bénéficient du tarif réduit (sur présentation d'une pièce justificative).

Les groupes (comités d'entreprise, amicales, associations, groupes de 8 personnes et plus) bénéficient du tarif réduit suivant certaines conditions (renseignements au 02 96 28 11 26).

Les billets au tarif abonnement ne sont vendus qu'au Palais des Congrès et de la Culture, sur présentation de la carte d'abonnement.

## Tarif A

|                                      |                    |                     |  |
|--------------------------------------|--------------------|---------------------|--|
| <b>Jamel et le Jamel Comedy Club</b> | Plein tarif : 38 € | Tarif réduit : 36 € | Tarif abonnement : 34 €                    |
| <b>Cirque de Chine de Nantong</b>    | Plein tarif : 22 € | Tarif réduit : 19 € | Tarif abonnement et moins de 15 ans : 16 € |
| <b>Michel Boujenah</b>               | Plein tarif : 25 € | Tarif réduit : 22 € | Tarif abonnement : 19 €                    |
| <b>Les Têtes Raides</b>              | Plein tarif : 23 € | Tarif réduit : 20 € | Tarif abonnement : 17 €                    |

## Tarif B

|                    |                    |                        |
|--------------------|--------------------|------------------------|
| Plein tarif : 12 € | Tarif réduit : 9 € | Tarif abonnement : 6 € |
|--------------------|--------------------|------------------------|

## Tarif C

|   |                    |                        |
|---|--------------------|------------------------|
| Plein tarif : 9 €   | Tarif réduit : 6 € | Tarif abonnement : 6 € |
| Tarif accompagné (au moins 2 personnes ensemble) : 6 € par personne |                    |                        |

# ABONNEMENTS

La carte d'abonnement individuel, valable de septembre 2007 à juin 2008, vous permet :

- de bénéficier de tarifs préférentiels (tarif abonnement) sur les spectacles de l'Office Municipal Culturel (à savoir une réduction de 3 à 6 € sur chaque entrée en fonction des tarifs pratiqués A, B ou C) ;
- de réserver par téléphone, fax ou courriel, et de régler vos places au guichet le soir du spectacle ;
- de recevoir régulièrement des informations sur la programmation.

# CINQ FORMULES D'ABONNEMENT

## L'abonnement adhésion

**Vous souhaitez soutenir l'action menée par l'Office Municipal Culturel de Loudéac.**

La carte d'abonnement vous est proposée au prix de 12 €. Vous bénéficiez alors de tous ses avantages, vous devenez adhérent à l'OMC et pouvez participer à son assemblée générale. Vous pouvez également choisir, dès aujourd'hui ou au fil de l'année en fonction de votre emploi du temps, les spectacles auxquels vous souhaitez assister.

## L'abonnement découverte

**Vous souhaitez assister à 3 spectacles minimum sur la saison 2007/2008.** Si vous réservez et réglez dès aujourd'hui vos 3 places, la carte d'abonnement vous est proposée au prix de 6 €.

## L'abonnement fidélité

**Vous souhaitez assister à 5 spectacles minimum sur la saison 2007/2008.** Si vous réservez et réglez dès aujourd'hui vos 5 places, la carte d'abonnement vous est offerte.

## L'abonnement jeunesse

**Vous avez moins de 21 ans et vous souhaitez assister à 3 spectacles minimum sur la saison 2007/2008.**

Si vous réservez et réglez dès aujourd'hui vos 3 places, la carte d'abonnement vous est offerte.

## L'abonnement duo

**Vous souhaitez assister à un spectacle au tarif A programmé durant cette saison 2007/2008** (Jamel et le Jamel Comedy Club les 17 ou 18 novembre, Le Cirque de Chine de Nantong le 21 décembre, Michel Boujenah le 9 février ou les Têtes Raides le 21 mars).

En jumelant votre achat de place pour ce spectacle à l'achat d'une place pour un autre spectacle au tarif B ou C proposé durant cette saison, vous bénéficiez du tarif abonnement sur les deux places achetées et la carte d'abonnement vous est offerte.

Attention : les places achetées dans le cadre de l'abonnement duo ne pourront faire l'objet d'aucun échange, ni remboursement.

**Pour chaque formule d'abonnement, des facilités de paiement peuvent être proposées. De plus, si en cours d'année vous êtes intéressé par d'autres spectacles, il vous sera toujours possible d'acheter vos places, le moment voulu, au tarif abonnement.**



Nom : \_\_\_\_\_ Prénom : \_\_\_\_\_  
 Adresse : \_\_\_\_\_  
 Code postal : \_\_\_\_\_ Ville : \_\_\_\_\_  
 Courriel : \_\_\_\_\_  
 Profession : \_\_\_\_\_ Tél. : \_\_\_\_\_ Age : \_\_\_\_\_

## Bulletin d'abonnement individuel

à découper et à envoyer ou déposer (accompagné de votre règlement)  
 à l'Office Municipal Culturel, Palais des Congrès et de la Culture - BP 242 - 22602 Loudéac cedex

**Abonnement adhésion**      **Abonnement découverte**      **Abonnement fidélité**      **Abonnement jeunesse**      **Abonnement duo**  
 3 spectacles      5 spectacles et +      5 spectacles et +      3 spectacles et + Moins de 21 ans      2 spectacles 1 tarif A + 1 à 6 €

| Dates Spectacles   | Carte d'abonnement   | <input type="checkbox"/> 12 € | <input type="checkbox"/> 6 €  | <input type="checkbox"/> gratuite | <input type="checkbox"/> gratuite | <input type="checkbox"/> gratuite | Plein tarif |
|--|----------------------|-------------------------------|-------------------------------|-----------------------------------|-----------------------------------|-----------------------------------|-------------|
| 22/09/07 <b>Bertrand Betsch / 1<sup>re</sup> partie : Luluqui ?</b>  | Chanson              | <input type="checkbox"/> 6 €  | <input type="checkbox"/> 6 €  | <input type="checkbox"/> 6 €      | <input type="checkbox"/> 6 €      | <input type="checkbox"/> 6 €      | 12 €        |
| 6/10/07 <b>Cie Les Oiseaux - « Passion »</b>   | Théâtre              | <input type="checkbox"/> 6 €  | <input type="checkbox"/> 6 €  | <input type="checkbox"/> 6 €      | <input type="checkbox"/> 6 €      | <input type="checkbox"/> 6 €      | 12 €        |
| 16/10/07 <b>Cie Les Héliades - « Mal de maïres »</b>   | Théâtre              | <input type="checkbox"/> 6 €  | <input type="checkbox"/> 6 €  | <input type="checkbox"/> 6 €      | <input type="checkbox"/> 6 €      | <input type="checkbox"/> 6 €      | 12 €        |
| 26/10/07 <b>Xavier Mortimer - « L'ombre orchestre »</b>  | Magie                | <input type="checkbox"/> 6 €  | <input type="checkbox"/> 6 €  | <input type="checkbox"/> 6 €      | <input type="checkbox"/> 6 €      | <input type="checkbox"/> 6 €      | 9 €         |
| 29/10/07 <b>Cie Méli-Malo</b> <input type="checkbox"/> 11 h <input type="checkbox"/> 16 h <input type="checkbox"/> 17 h 30 | Théâtre musical      | <input type="checkbox"/> 6 €  | <input type="checkbox"/> 6 €  | <input type="checkbox"/> 6 €      | <input type="checkbox"/> 6 €      | <input type="checkbox"/> 6 €      | 9 €         |
| 30/10/07 <b>Manu Roblès - « Jili le Gousnous »</b>   | Chansons à histoires | <input type="checkbox"/> 6 €  | <input type="checkbox"/> 6 €  | <input type="checkbox"/> 6 €      | <input type="checkbox"/> 6 €      | <input type="checkbox"/> 6 €      | 9 €         |
| 31/10/07 <b>Cie Fil à io - « Padplume et Chocolat »</b>  | Marionnettes         | <input type="checkbox"/> 6 €  | <input type="checkbox"/> 6 €  | <input type="checkbox"/> 6 €      | <input type="checkbox"/> 6 €      | <input type="checkbox"/> 6 €      | 9 €         |
| 17/11/07 <b>Jamel et le Jamel Comedy Club</b>  | Humour               | <input type="checkbox"/> 34 € | <input type="checkbox"/> 34 € | <input type="checkbox"/> 34 €     | <input type="checkbox"/> 34 €     | <input type="checkbox"/> 34 €     | 38 €        |
| 18/11/07 <b>Jamel et le Jamel Comedy Club</b>  | Humour               | <input type="checkbox"/> 34 € | <input type="checkbox"/> 34 € | <input type="checkbox"/> 34 €     | <input type="checkbox"/> 34 €     | <input type="checkbox"/> 34 €     | 38 €        |
| 7/12/07 <b>Les Sea Girls</b>   | Chanson-Humour       | <input type="checkbox"/> 6 €  | <input type="checkbox"/> 6 €  | <input type="checkbox"/> 6 €      | <input type="checkbox"/> 6 €      | <input type="checkbox"/> 6 €      | 12 €        |
| 21/12/07 <b>Cirque de Chine de Nantong</b>   | Cirque               | <input type="checkbox"/> 16 € | <input type="checkbox"/> 16 € | <input type="checkbox"/> 16 €     | <input type="checkbox"/> 16 €     | <input type="checkbox"/> 16 €     | 22 €        |
| 18/01/08 <b>Théâtre du Totem - « L'épreuve »</b>   | Théâtre              | <input type="checkbox"/> 6 €  | <input type="checkbox"/> 6 €  | <input type="checkbox"/> 6 €      | <input type="checkbox"/> 6 €      | <input type="checkbox"/> 6 €      | 12 €        |
| 1/02/08 <b>Cie NGC 25 - « Les offices du corps »</b>   | Danse                | <input type="checkbox"/> 6 €  | <input type="checkbox"/> 6 €  | <input type="checkbox"/> 6 €      | <input type="checkbox"/> 6 €      | <input type="checkbox"/> 6 €      | 12 €        |
| 9/02/08 <b>Michel Boujenah</b>   | Théâtre-Humour       | <input type="checkbox"/> 19 € | <input type="checkbox"/> 19 € | <input type="checkbox"/> 19 €     | <input type="checkbox"/> 19 €     | <input type="checkbox"/> 19 €     | 25 €        |
| 7/03/08 <b>Ronan Pinc Quartet</b>  | Musique              | <input type="checkbox"/> 6 €  | <input type="checkbox"/> 6 €  | <input type="checkbox"/> 6 €      | <input type="checkbox"/> 6 €      | <input type="checkbox"/> 6 €      | 12 €        |
| 21/03/08 <b>Les Têtes Raides</b>   | Chanson              | <input type="checkbox"/> 17 € | <input type="checkbox"/> 17 € | <input type="checkbox"/> 17 €     | <input type="checkbox"/> 17 €     | <input type="checkbox"/> 17 €     | 23 €        |
| 4/04/08 <b>Cie Eskemm - « L'appartement »</b>  | Danse                | <input type="checkbox"/> 6 €  | <input type="checkbox"/> 6 €  | <input type="checkbox"/> 6 €      | <input type="checkbox"/> 6 €      | <input type="checkbox"/> 6 €      | 12 €        |
| 11/04/08 <b>Thomas Pitiot / 1<sup>re</sup> partie : Gérard Genty</b>   | Chanson              | <input type="checkbox"/> 6 €  | <input type="checkbox"/> 6 €  | <input type="checkbox"/> 6 €      | <input type="checkbox"/> 6 €      | <input type="checkbox"/> 6 €      | 12 €        |
| 30/04/08 <b>Cie Engrenage - « Histoire courte... »</b>   | Danse hip hop        | <input type="checkbox"/> 6 €  | <input type="checkbox"/> 6 €  | <input type="checkbox"/> 6 €      | <input type="checkbox"/> 6 €      | <input type="checkbox"/> 6 €      | 12 €        |
| 30/05/08 <b>Cie de l'Escarboucle - « Dialogue... »</b>   | Lecture-Théâtre      | <input type="checkbox"/> 6 €  | <input type="checkbox"/> 6 €  | <input type="checkbox"/> 6 €      | <input type="checkbox"/> 6 €      | <input type="checkbox"/> 6 €      | 12 €        |

**TOTAL**                             



L'association Office Municipal Culturel reçoit le soutien de la Ville de Loudéac, de la CIDERAL, du Conseil Général des Côtes d'Armor, du Conseil Régional de Bretagne, du Ministère de la Culture et de la Communication - Direction Régionale des Affaires Culturelles Bretagne et de l'Association Départementale pour le Développement de la Musique et de la Danse en Côtes d'Armor.

LOUDEAC

SAISON CULTURELLE 2007/2008

**OFFICE MUNICIPAL CULTUREL**

Palais des Congrès et de la Culture

Espace culturel Yves Ropers

Boulevard des Priteaux

BP 242 - 22602 LOUDEAC Cedex

Tél. : 02 96 28 11 26

Fax : 02 96 28 94 05

Courriel : [omc.loudeac@wanadoo.fr](mailto:omc.loudeac@wanadoo.fr)

[www.omc-loudeac.com](http://www.omc-loudeac.com)