



PALAIS DES CONGRÈS
ET DE LA CULTURE

VILLE DE
LOUÉAC

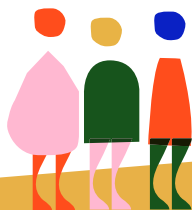


Édito

À chaque nouvelle saison culturelle, nous remettons tout en jeu et faisons le pari de la diversité afin que chacun et chacune aient envie de pousser la porte du Palais des Congrès et de la Culture. La magie de la scène est un plaisir du partage, qui débute avec des artistes talentueux, prêts à stimuler nos imaginaires, à nous alerter, nous éclairer. Avec eux, collectivement, nous préservons nos forces pour continuer de rêver. De cette idée du commun est né le dispositif d'éducation artistique et culturelle "Crée ta prog' !" : un groupe d'adolescents a ainsi choisi l'un des spectacles de la saison. La Ville de Loudéac inscrit par ce biais la jeunesse dans une politique d'ouverture à la culture dont elle a fait l'une de ses priorités et je suis heureuse de cette manière de construire ensemble la programmation. Pour découvrir ce spectacle et toutes les propositions de cette nouvelle saison, je vous donne rendez-vous ce vendredi 2 septembre 2022.

GWENAËLLE KERVELLA

Adjointe au Maire, chargée de la culture



VENDREDI 2 SEPTEMBRE - 20 H 30

Présentation de saison

Vous souhaitez en savoir plus sur cette nouvelle saison culturelle 2022/2023.

Rendez-vous ce premier vendredi de septembre au Palais des Congrès et de la Culture.

Les différents spectacles et manifestations, proposés dans cette plaquette, vous seront plus amplement présentés, illustrés d'extraits sonores et visuels.

La soirée se terminera - de façon conviviale - autour d'un verre et de quelques friandises.


N'hésitez pas à venir accompagné de votre famille, vos amis, voisins, collègues de travail.

Durée : 1 h 30 environ
Entrée gratuite, ouverte à tous

Sommaire

- 4 Duo du bas
Les géantes
- 5 **FESTIVAL
MINI-MÔMES & MAXI-MÔMES**
- 5 Compagnie Les fées railleuses
Toubouge (Loudéac / Le Mené)
- 5 Compagnie Très-d'union
Ziguilé
- 6 Breiziloù
Bal breton
- 6 Compagnie Dis pourquoi
Zaïna (Plémet)
- 7 Ciné-lecture
(Cinéma Quai des images)
- 7 Compagnie Nathalie Cornille
Ballroom
- 8 Théâtre de l'écume
Minute papillon ! (Uzel)
- 8 Compagnie NuméroDix
Le voyage de Charlie (La Motte)
- 9 Compagnie La bobèche
Du balai !
- 9 Compagnie Atche
Il est devenu roi
- 10 Benjamin Guillard
Le discours
- 11 Jeanne Cherhal
Cinéma
- 12 Compagnie Arenthan
Home Sweet Home
- 13 Compagnie Le paradoxe du singe savant
Peddy Bottom
- 14 114 Compagnie
Parpaing
- 15 L'Orchestre National de Bretagne
invite Philippe Cassard
et Natalie Dessay
- 16 Guillaume Meurice
2027
- 17 Compagnie Imaginaire
Waouh
- 18 Victoria
La Reconquête
- 19 Théâtre du Corps Pietragalla-Derouault
Mythologies
- 20 Compagnie a k entrepôt
Tomber en amour
- 21 Ballet National de Pologne Slask
- 22 Roman Doduik
ADOrable
- 23 Pierre-Yves Prothais / Matthieu Letournel
Émoi & moi
- 24 Arnaud Demanche
Faut qu'on parle !
- 25 Gaetano Donizetti
L'Élixir d'amour (opéra sur écran)
- 26 **SORTIES SPECTACLES ABONNÉS**
- 26 Alan Stivell
Célébration / Lid (Pontivy)
- 26 Pilot Fishes
The Siberian Trombinoscope (Le Mené)
- 27 Machine de Cirque
La galerie (Vannes)
- 27 Compagnie Chon
Jeanne et Gabrielle reposent en pestes
(Le Mené)
- 28 Printemps des Livres
Salon du livre jeunesse
- 28 Visite guidée
- 29 Spectacles scolaires
- 30 Voisins, voisines
- 32 Informations pratiques
- 32 Billetterie
- 33 Tarifs entrées
- 34 Abonnements

Tous les spectacles (excepté ceux dont le lieu est précisé entre parenthèses) sont présentés au Palais des Congrès et de la Culture de Loudéac.



Dans le contexte de pandémie de COVID-19 que nous connaissons, notre souhait est que vous veniez au spectacle en toute quiétude. Pour chaque manifestation, nous suivrons à la lettre les restrictions et recommandations en vigueur communiquées par les autorités compétentes.

En fonction de l'évolution de la pandémie et des mesures sanitaires appliquées, cette programmation 2022/2023 pourrait subir des modifications en cours de saison. Consultez régulièrement notre site internet pour en être informé.



DUO DU BAS

Les géantes

Une histoire aux allures de conte, où chaque étape du voyage est une rencontre avec un personnage aussi merveilleux qu'étrange... Sur son chemin, Duo du bas a rencontré 7 géantes. Chacune détenant sa lubie, sa particularité, sa beauté et sa réponse à la vie. Chacune leur a offert un monde enchanté où bien souvent le jeu est roi et où l'enfance est reine. Ces géantes sont les héroïnes des chansons du spectacle, construit comme un road-movie vocal et instrumental extravagant. Attaché à l'exploration musicale autour de leurs deux voix, le duo aime détourner les langues et les objets du quotidien au profit du rythme et de la poésie.

Un concert plein de surprises et de fantaisies ordinaires.

Chanson

VENDREDI 30 SEPTEMBRE
20 H 30

Durée : 1 h 10

Tarif B : 7 € / 11 € / 14 €

Plus d'informations page 33

Écriture, composition,
chant et petites percussions :
Elsa Corre, Héléne Jacquélet

Son : Julien Levu

Lumières : Gaëlle Fouquet
ou Ludovic Le Bihan

www.facebook.com/duodubas

Spectacle programmé dans le cadre
d'une tournée Chainon

L'accueil de ce spectacle bénéficie
du dispositif de soutien à la diffusion
"Avis de Tournées" porté par l'ODIA
Normandie, la Région Pays de la Loire
et Spectacle vivant en Bretagne.

festival Mini-MÔMES & MAXI-MÔMES

32^e ÉDITION DU 13 OCTOBRE AU 3 NOVEMBRE



© Alain Barceff

Cirque / Marionnette

MERCREDI 19 OCTOBRE - 10 H 30 / 16 H 30
Centre culturel Mosaïque - Le Mené (Collinée)

COMPAGNIE LES FÉES RAILLEUSES

Toubouge

Toubouge est un voyage suspendu, onirique et sonore. Un mobile vivant où des voltigeuses de chair et de papier nous immergent au coeur des lois de l'attraction. Se mouvoir et s'é mouvoir dans la naissance d'une relation. "Si tu bouges, je bouge."

www.lesfeesrailleuses.com

Durée : 30 minutes + temps d'accueil

Tout public, à partir de 1 an

Tarif C : 5 € / 6 € / 7 €

Plus d'informations page 33

Réservation conseillée

Avec le soutien de Berce ô Culture /
Loudéac Communauté Bretagne Centre

Spectacle organisé par le Centre culturel Mosaïque
du Mené (www.mene.fr - Tél. : 02 96 31 47 69)

Billets en vente au Centre culturel Mosaïque du Mené
et au Palais des Congrès et de la Culture de Loudéac

Séances scolaires au Palais des Congrès
et de la Culture de Loudéac :
jeudi 13 et vendredi 14 octobre
à 9 h 30 / 11 h / 15 h

Plus d'informations page 29

Cirque

JEUDI 20 OCTOBRE - 14 H
VENDREDI 21 OCTOBRE - 10 H
Palais des Congrès
et de la Culture - Loudéac

COMPAGNIE TRÈS-D'UNION

Ziguilé

En créole réunionnais, *Ziguilé* fait écho à l'enfance, lorsque les gamins se taquent, se chamaillent gentiment, font ce qu'ils veulent, quand ils veulent, sans se préoccuper du regard des autres. Sur scène, les 2 acrobates s'expriment, envers et contre tout, laissant libre cours aux jeux insoucients de l'âge tendre.

Durée : 50 minutes

Séances scolaires ouvertes au tout public,
à partir de 6 ans

Plus d'informations page 29

Tarif D : 4 € / 6 €

Plus d'informations page 33

Réservation conseillée

Spectacle programmé dans le cadre
d'une tournée Chainon



© Stéphane Galliochon

festival Mini-MÔMES & MAXI-MÔMES

Danse / Musique

SAMEDI 22 OCTOBRE - 14 H 30

Palais des Congrès
et de la Culture - Loudéac

BREIZILOÙ

Bal breton

Petits et grands, danseurs ou pas, vous êtes tous conviés à la 10^{ème} édition de ce bal breton animé par deux groupes :

MANDARINE (photo)

Une invitation à danser en couple, par trois, en quadrille, en rondes, en files indiennes, dans une ambiance festive et fantaisiste.

KENDIRVI

Assaisonnant la musique traditionnelle bretonne de saveurs des quatre coins du monde, Kendirvi fait danser le public avec puissance et énergie.

www.kenleur.bzh

Durée : 3 h

Tout public, à partir de 5 ans

Tarif unique : 2 €

Plus d'informations page 33

Goûter offert par Ker Cadélec de Loudéac et la Brasserie Lancelot (Breizh Cola) du Roc-Saint-André

Bal coorganisé avec la Confédération Kenleur



©DR

Conte / Musique

LUNDI 24 OCTOBRE - 14 H 30 / 16 H 30

Salle des fêtes - Plémet

COMPAGNIE DIS POURQUOI

Zaina

Zaina est une petite fille du Maghreb, contrainte de fuir son pays avec ses parents, laissant sa grand-mère bien aimée à la maison. Ce long voyage sera pour elle un véritable parcours initiatique. Elle puisera sa force dans les liens familiaux pour cheminer vers sa nouvelle vie.

Durée : 45 minutes

Tout public, à partir de 5 ans

Tarif C : 5 € / 6 € / 7 €

Plus d'informations page 33

Réservation conseillée

Spectacle accueilli en partenariat avec la Mairie de Plémet

© Jérémy Le Carpentier



© Gebeka Films

Ciné-lecture

MARDI 25 OCTOBRE

Cinéma Quai des images - Loudéac

Chaque projection est précédée d'une lecture d'histoires par les animatrices de la médiathèque.

10 H 30

YUKU ET LA FLEUR DE L'HIMALAYA (photo)

Une jeune souris quitte sa famille pour partir à la recherche de la fleur de l'Himalaya afin de l'offrir à sa grand-mère...

Durée : 1 h 15

Tout public, à partir de 3 ans

14 H

LE PHARAON, LE SAUVAGE ET LA PRINCESSE

3 contes, 3 époques, 3 univers : une épopée en Egypte antique, une légende médiévale en Auvergne, une fantaisie turque du XVIII^e siècle...

Durée : 1 h 30

Tout public, à partir de 6 ans

www.cinemaquaidimages.org

Tarif entrée :

4 € (tout public) / 2,50 € (centres de loisirs)

Sur réservation au : 02 96 66 03 40

ou par courriel à : cinemaquaidimages@orange.fr

Organisé par le Cinéma Quai des images et la Médiathèque de Loudéac

Programmation sous réserve
(confirmation début septembre)

Danse

MARDI 25 OCTOBRE - 17 H

MERCREDI 26 OCTOBRE - 9 H 30 / 11 H

Palais des Congrès et de la Culture - Loudéac

COMPAGNIE NATHALIE CORNILLE Ballroom

Ballroom est un parcours chorégraphique à partager, mis en espace et scénographié comme un spectacle, pour accompagner l'imaginaire de chacun. Petits et grands sont invités à danser, ensemble, en toute liberté, confortablement installés sur un tapis graphique, entourés d'objets à découvrir et manipuler. Un moment unique, sensible et ludique.

www.nathaliecornille.com

Durée : 45 minutes

Pour enfants accompagnés, de 1 à 5 ans

Tarif C : 5 € / 6 € / 7 €

Plus d'informations page 33

Réservation conseillée



© Nelic



© Daniel Jacob

Théâtre

MERCREDI 26 OCTOBRE - 15 H
Centre culturel Kastell d'Ô - Uzel

THÉÂTRE DE L'ÉCUME

Minute papillon !

Seul ouvrier de son atelier, Jeannot est fantasque, rêveur, un peu poète, maladroit et surtout très étourdi. Chacha, un collègue de l'atelier voisin, passe de temps en temps pour essayer de rattraper ses étourderies. Peine perdue... Entre fantaisie, drôlerie et folie douce, Jeannot court tout droit à la catastrophe !

www.theatre-ecume.org

Durée : 1 h

Tout public, à partir de 6 ans

Tarif C : 5 € / 6 € / 7 €

Plus d'informations page 33

Réservation conseillée

Spectacle organisé par le Centre culturel Kastell d'Ô d'Uzel

Théâtre / Danse

JEUDI 27 OCTOBRE - 14 H 30 / 16 H 30
Salle Athéna - La Motte

COMPAGNIENUMÉRODIX

Le voyage de Charlie

L'aventure, voilà ce dont Charlie rêve ! Et aujourd'hui tout devient possible : elle fête son anniversaire, l'occasion de choisir de quelle manière grandir. Espoir sur le porte-bagage et curiosité dans le pédalier, c'est parti pour un grand voyage spatio-temporel, une succession de tableaux musicaux et dansés remplis d'espièglerie et de poésie.

Durée : 45 minutes

Tout public, à partir de 3 ans

Tarif C : 5 € / 6 € / 7 €

Plus d'informations page 33

Réservation conseillée

Spectacle accueilli en partenariat avec la Mairie de La Motte



© Triphine Bittard

Marionnettes / Théâtre

VENDREDI 28 OCTOBRE - 14 H 30 / 16 H 30
Palais des Congrès et de la Culture - Loudéac

COMPAGNIE LA BOBÈCHE

Du balai !

C'est l'histoire d'un balayeur de rue, bougon et renfrogné, et d'un habitant de la rue, rêveur et rieur. Ils vont se rencontrer, se chercher, tenter de s'apprivoiser... De l'apparente banalité de l'histoire transparaissent l'humanité, la poésie et ces petits riens qui transforment, lorsqu'on le veut bien, nos quotidiens en fête.

www.labobeche.com

Durée : 40 minutes

Tout public, à partir de 5 ans

Tarif C : 5 € / 6 € / 7 €

Plus d'informations page 33

Réservation conseillée

Spectacle programmé dans le cadre d'une tournée Chainon



© Virginie Meignie



© Grifil

Théâtre / Danse / Numérique

JEUDI 3 NOVEMBRE - 15 H
Palais des Congrès et de la Culture - Loudéac

COMPAGNIE ATCHE

Il est devenu roi

Devant une galette des rois, un homme trouve la fève et pose sur sa tête la couronne. Les pensées de cet homme devenu roi s'incarnent alors sous les traits d'une danseuse ange-gardienne et de 10 visages apparaissant sur autant d'écrans.

Quelques pas de danse, une pointe d'humour, un univers singulier à découvrir en famille.

www.compagnie-atche.fr

Durée : 30 minutes

Tout public, à partir de 3 ans

Tarif C : 5 € / 6 € / 7 €

Plus d'informations page 33

Réservation conseillée

BENJAMIN GUILLARD

Le discours

Lors d'un dîner familial, Adrien subit la discussion de son beau-frère qui lui demande de faire un discours pour le mariage de sa sœur. Entre le gratin et les anecdotes de ses parents, il tente d'imaginer des discours plus catastrophiques les uns que les autres alors qu'il n'attend qu'une chose : que Sonia, qui l'a quitté, réponde à son texto de 17 h 24, lu à 17 h 56...

Cette adaptation du roman de Fabrice Caro nous entraîne dans les méandres psychologiques d'un amoureux éconduit dont les névroses, aussi drôles qu'émouvantes, sont aussi les nôtres.

Forte présence scénique, jeu abouti et traitement du second degré exemplaire, Benjamin Guillard distille la pensée et les sentiments de son personnage avec brio.

Un irrésistible hymne aux chagrins d'amour, tendre et hilarant.



Théâtre

JEUDI 10 NOVEMBRE
20 H 30

Durée : 1 h 15

Tout public, à partir de 12 ans

Tarif B : 7 € / 11 € / 14 €

Plus d'informations page 33

Spectacle programmé
dans le cadre d'une
tournée Chainon

D'après le roman de Fabrice Caro,
édité chez Gallimard

Adaptation, mise en scène :
Emmanuel Noblet

Adaptation, interprétation :
Benjamin Guillard

Lumières : Emmanuel Noblet

Décor : Edouard Laug

Son : Sébastien Trouvé

Vidéo : Camille Urvoy

Direction technique : Johan Allanic

Régie : Marc Leroy

www.francoismorel.com/le-discours



JEANNE CHERHAL

Cinéma

“Quelques temps après notre rencontre au festival Lumière, Thierry Frémaux m’a soumis une idée qui m’a séduite immédiatement. Avec pour partenaire mon seul piano, le défi serait de construire un concert dédié au cinéma, en me plongeant dans des chansons de bandes originales emblématiques. Un ping-pong s’est alors installé entre nous, chacun suggérant à l’autre sa musique de film fétiche, son thème préféré. (...) Tout l’enjeu fut alors pour moi de piocher dans ce répertoire idéal et infini, afin d’inventer une balade cinématographique en réarrangeant pour le piano-voix les morceaux qui m’attiraient le plus. J’envisage ce concert comme un objet en mouvement, un instantané de plaisir musical, et surtout une merveilleuse occasion de chanter mon amour pour le cinéma.”

Jeanne Cherhal

Chanson

DIMANCHE 20 NOVEMBRE
17 H

Durée : 1 h 15

Tarif A+ : 20 € / 24 € / 27 €

Plus d’informations page 33

Piano, chant : Jeanne Cherhal

www.visiteursdusoir.com

COMPAGNIE ARENTHAN

Home Sweet Home

Dans l'obscurité, une fumée blanche envahit la scène. Le nuage progresse lentement, sculpte une forme qui semble prendre vie. Un corps apparaît. Il s'anime et caresse le nuage, y pénètre, fend les volutes comme on effleure un être aimé... Peu à peu, le personnage découvre son nouvel univers comme on vient au monde. Sa réalité est épurée à l'extrême...

Home Sweet Home est un récit de science-fiction, une dystopie décalée, burlesque, invitant le spectateur à faire un voyage dans un huis clos surréaliste...

Dans un maillage esthétique, entre chorégraphie et théâtre gestuel, on y suit le destin d'un personnage se dévoilant dans un univers brut, dépouillé, où la réalité et l'imaginaire se confondent.

Chorégraphie, interprétation :
Franck Guiblin

Assistant chorégraphique :
Nicolas Mayet

Création lumière, régie :
Erwann Philippe

Composition musicale :
Romain Dubois

Scénographie : Ronan Ménard

Costumes : Joanne Gérard

www.arenthan.com

Danse

VENDREDI 2 DÉCEMBRE
20 H 30

Durée : 50 minutes

Tout public, à partir de 11 ans

Tarif B : 7 € / 11 € / 14 €

Plus d'informations page 33

Séance scolaire à 14 h

Plus d'informations page 29



© Erwan Larzul

COMPAGNIE LE PARADOXE DU SINGE SAVANT

Peddy Bottom

“Qui suis-je ?” demande Peddy Bottom, qui n’aime pas l’idée d’être rien. Au cours de son voyage initiatique, il croise toute une ribambelle de personnages, qui le prennent tantôt pour un homme, tantôt pour un chien, un poisson ou même un rossignol... Face à une société où chacun prend son rôle très au sérieux, il va cheminer en quête de sens et de liberté.

D’un décor mobile aux multiples facettes vont surgir un dromadaire professeur d’université, un carabinier qui sait où sont les frontières, un chapelier qui impose un couvre-chef triangulaire... et d’autres créatures hautes en couleur !

Adapté des *Aventures de Peddy Bottom* de Stefan Themerson, ce spectacle surréaliste - rythmé de bruitages fabriqués en direct - mêle l’humour et la poésie aux questions existentielles de la liberté et de l’identité.

Théâtre

VENDREDI 16 DÉCEMBRE
10 H / 14 H

Durée : 1 h

**Séances scolaires ouvertes
au tout public, à partir de 7 ans**
Plus d’informations page 29

Tarif D : 4 € / 6 €

Plus d’informations page 33

Réservation conseillée

Direction artistique,
interprétation :
Anne-Sophie Boivin

Scénographie, interprétation :
Germain Rolandeau

Mise en scène : Marjorie Blériot

Création musicale, interprétation :
Cyril Fayard

Création lumière, régie lumière :
Stéphane le Bel

Création costumes :
Lili Torrès, Anne-Sophie Boivin

<http://leparadoxedusingesavant.fr>

114 COMPAGNIE

Parpaing

Enfant unique élevé par une mère fragile et un père alcoolique, la vie de Nicolas Petisoff prend un nouveau tournant lorsqu'il découvre qu'il a un frère et une sœur et que sa mère biologique, âgée alors de dix-sept ans, a été forcée de l'abandonner à la naissance.

"À qui les secrets de famille font-ils du bien ?", telle est l'interrogation principale de *Parpaing*. Accompagné sur scène d'un musicien et de vidéos, le comédien raconte son parcours, les événements qui ont construit son identité (son adoption, sa famille adoptive, l'alcoolisme et la tentative de suicide de son père, l'acceptation de son homosexualité, le mariage pour tous, son métier, ses ami.e.s, ...).

Un spectacle sur la résilience, façonné d'émotions.
Un moment intime et bouleversant, à partager.

Conception, texte, interprétation :
Nicolas Petisoff

Musique : Guillaume Bertrand

Collaboration artistique,
régie son et lumière :
Denis Malard

Direction d'acteur :
Emmanuelle Hiron

Construction décor :
François Aubry

Création lumière :
Benoît Brochard

Conseil en écriture :
Ronan Chéneau

www.lebureauesparoles.fr

Théâtre

MARDI 17 JANVIER
20 H 30

Durée : 1 h 10

Tout public, à partir de 15 ans

Tarif B : 7 € / 11 € / 14 €

Plus d'informations page 33

Séance scolaire à 14 h

Plus d'informations page 29





© Laurent Guizard



© DR



© Simon Fowler - Sony Classic

L'ORCHESTRE NATIONAL DE BRETAGNE

invite **PHILIPPE CASSARD**
et **NATALIE DESSAY**

Qui de mieux pour présenter ce programme 100% mozartien que deux étoiles de la scène musicale française, le pianiste et chef d'orchestre Philippe Cassard et la soprano mondialement connue Natalie Dessay.

À cette occasion, les invités de l'Orchestre National de Bretagne ont concocté un programme proche d'un mini opéra symphonique. *La Symphonie n°29* est l'une des plus lumineuses et dramatiques de Mozart, elle sera le point de départ de ce programme lyrique par excellence. L'air de concert *Ch'io mi scordi di te* et l'extrait des *Noces de Figaro, Dove sono i ben momenti* nous rappelleront les grandes œuvres scéniques de Mozart. Enfin, le *Concerto pour piano n°22* révélera la musicalité et la virtuosité de nos musiciens.

Musique

VENDREDI 27 JANVIER
20 H 30

Durée : 2 h, avec entracte

Tarif A+ : 20 € / 24 € / 27 €

Plus d'informations page 33

Orchestre National de Bretagne

Direction musicale et piano :
Philippe Cassard

Soprano : Natalie Dessay

www.orchestrenationaldebretagne.bzh



GUILLAUME MEURICE

2027

Un premier quinquennat Macron à peine terminé, voilà qu'il est suivi d'un second mandat qui s'annonce réjouissant.

Mais 2027, c'est déjà demain ! Et le président ne pourra pas se représenter. Il est temps pour Guillaume Meurice de se déclarer à la fonction suprême.

Guillaume Meurice est votre candidat.

Quand s'impose la nécessité d'aller plus vite, plus haut, plus fort, instinctivement nos regards convergent vers le seul candidat légitime, qui incarne à lui seul l'avenir de la France du futur !

"Je n'ai jamais rencontré un homme aussi charismatique"
Barack Obama

"Il est celui qu'il faut à la France" Vladimir Poutine

"Je crois en lui" Kim Jong Un

"Tu veux cet appartement ?" Gérald Darmanin

Humour

VENDREDI 3 FÉVRIER
20 H 30

Durée : 1 h 35

Tarif A : 13 € / 17 € / 20 €
Plus d'informations page 33

Texte, interprétation :
Guillaume Meurice

Interprétation, régie :
Julie Duquenoÿ

Production :
Les Productions Entropiques
www.guillaumemeurice.fr

COMPAGNIE IMAGINAIRE

Waouh

Dans une galaxie lointaine se trouve un étrange monde aux habitants non moins étranges : les Cosmotoons.

Grands voyageurs interstellaires, ils ont vu des planètes, des petites, des grandes, des rondes, avec des cratères ou des anneaux. Ils y ont croisé des créatures à deux pattes, à quatre bras ou à multiples tentacules, mais ce sont les petits humains qui les ont séduits. Ils reviennent sur terre. Dans leur vaisseau ont pris place Blob aux yeux innombrables, Bïcubic à tête et corps carrés, Bibop tout en rondeur et les Culbutoons toujours prêts à danser sur leur fil.

De surprises en émerveillements, petits et grands se laissent entraîner dans un monde étonnant où la réalité fait place à la fantaisie, un monde où rien n'est impossible grâce à la magie de la lumière noire.

Marionnettes

VENDREDI 10 FÉVRIER

9 H 30

10 H 45

Durée : 40 minutes

**Séances scolaires
ouvertes au tout public
à partir de 3 ans**

Plus d'informations page 29

Tarif D : 4 € / 6 €

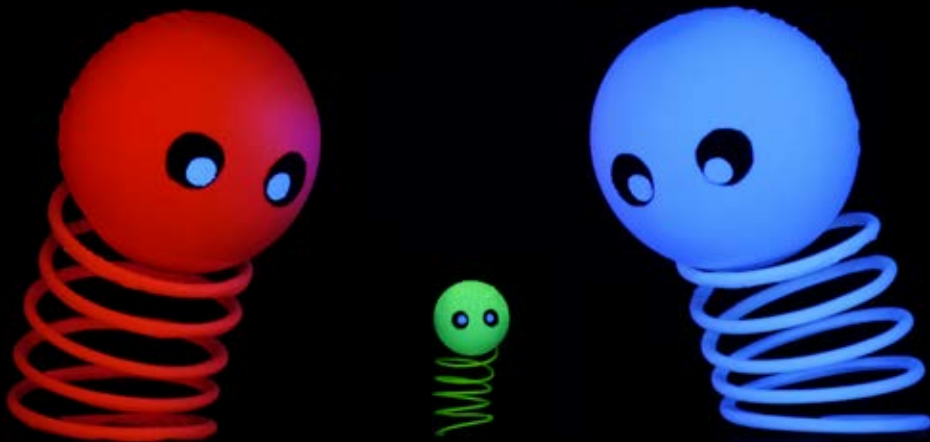
Plus d'informations page 33

Réservation conseillée

Fabrication marionnettes,
interprétation :
Monika Dzsinič,
Pierre Luciani

Musiques, création originale :
Arnaud Hergès

www.lacompagnieimaginaire.com



VICTORIA

La Reconquête

Une chanson française à la dynamique pop. Le style de Victoria ne passe pas inaperçu.

Dans son premier album, *La Reconquête*, le groupe affronte avec une force poétique des thématiques universelles qui agitent notre existence personnelle.

Les textes sont empreints d'une douce mélancolie contrastée par l'énergie et la fougue des musiciens. Chant, claviers, guitares, basse et batterie nous transportent dans un live entre lumière et obscurité.

Aux côtés de *Myosotis* ou *En Face*, d'autres titres plus solaires (*Treize*, *Au Thabor*) et les interactions récréatives du chanteur avec le public offrent des instants tendres et légers.

Un concert qui vient nous rappeler cette certitude : après le passage *Des heures sombres*, toujours *Il fera beau*.



Chanson

VENDREDI 24 FÉVRIER
20 H 30

Durée : 1 h 10

Tarif B : 7 € / 11 € / 14 €

Plus d'informations page 33

Composition, chant, clavier :
Benoît Tréhorel

Basse, guitare, chœurs :
Clément Le Goff

Guitare, claviers, chœurs :
Lucas Benmahammed

Batterie : Guilherm Frénod

Régie son : Paul Rosalie

www.facebook.com/victoriasongwriter



© Pascal Elliott

THÉÂTRE DU CORPS PIETRAGALLA-DEROUAULT

Mythologies

Voyage dans le répertoire classique

Marie-Claude Pietragalla et Julien Derouault créent ensemble le Jeune Théâtre du Corps, composé d'artistes de 18 à 25 ans alliant fougue, énergie et passion. Venant d'horizons différents et de formations diverses, ces jeunes danseurs du XXI^{ème} siècle célèbrent un hymne à la vie, à la redécouverte de leur héritage dansé.

Cendrillon, Roméo et Juliette, Carmen, Casse-Noisette, La Belle au Bois Dormant, autant de chefs-d'œuvre de la danse que Marie-Claude Pietragalla et Julien Derouault réinterprètent à travers une relecture contemporaine. Ils portent un nouveau regard sur les grands mythes du répertoire classique ancrés dans l'imaginaire collectif, abordant des thèmes universels comme l'amour, la mort, la fatalité, le désir...

Entre héritage et modernité, Marie-Claude Pietragalla et Julien Derouault offrent à cette jeune génération une mythologie à l'image de leur temps.

Danse

VENDREDI 3 MARS
20 H 30

Durée : 1 h 30

Tout public, à partir de 7 ans

Tarif B+ : 10 € / 14 € / 17 €

Plus d'informations page 33

Séance scolaire à 14 h

Plus d'informations page 29

Conception, chorégraphie :
Marie-Claude Pietragalla,
Julien Derouault

Interprétation :
13 danseurs.ses du
Jeune Théâtre du Corps

Lumières :
Alexis David

Costumes :
Marie-Claude Pietragalla

Musiques :
Sergueï Prokofiev,
Piotr Ilitch Tchaïkovski,
Georges Bizet

www.theatre-du-corps.com



COMPAGNIE A K ENTREPÔT

Tomber en amour

Tomber en Amour est un regard sur cette période singulière qu'est l'adolescence. Et si les premiers émois amoureux mettaient fin à l'enfance ?

Deux personnages : un adolescent ballotté entre l'enfance et l'âge adulte et sa grand-mère. L'un et l'autre, au même moment, traversent une tempête : ils tombent en amour. Une jeune fille pour lui et c'est soudain une déflagration à un âge où déjà tout lui échappe, tout est compliqué. Un homme aux cheveux blancs pour la grand-mère, le retour aux battements de cœur, l'insolence de l'adolescence.

Un dernier amour comme une deuxième adolescence.
Un premier amour comme la fin de l'enfance. Ensemble.
Un spectacle tout en finesse et subtilité.

Théâtre / Danse

JEUDI 23 MARS
20 H 30

Durée : 1 h

Tout public, à partir de 13 ans

Tarif B : 7 € / 11 € / 14 €

Plus d'informations page 33

Séance scolaire à 14 h

Plus d'informations page 29

Texte, mise en scène et scénographie :
Laurance Henry
(avec un emprunt à Sylvain Levey)

Interprétation :
Françoise Bal Goetz,
Thomas Couppey

Assistant et direction technique :
Erik Mennesson

Assistante chorégraphique :
Pauline Maluski

Composition musicale :
Sylvain Robine

Regard et dialogue philosophique :
Dominique Paquet

Costumes : Sophie Hoarau

Collaboration artistique :
Isabelle Vaillant

Régie : Ronan Ménard

www.akentrepot.fr

BALLET NATIONAL DE POLOGNE SLASK

Le Ballet National de Pologne Slask popularise le folklore polonais, en présentant les chants et danses du pays, notamment des régions du sud. Le public est émerveillé par le caractère spectaculaire de la prestation, l'élan des danseurs et de la chorégraphie, la précision de l'exécution, l'excellence et la subtilité du chœur. Il est tout aussi charmé par le pittoresque des costumes, la richesse et la combinaison des couleurs et tissus, la diversité des mélodies...

Les 50 artistes présents sur scène ont fait l'objet d'une sélection drastique au sein de toutes les régions du pays, afin de présenter le meilleur de la Pologne, de restituer la beauté de son art et de ses traditions.

L'ensemble Slask remporte un immense succès partout où il se produit, offrant aux spectateurs plaisir, joie et émotion. Un moment inoubliable, à vivre en famille.

Danse / Musique

VENDREDI 7 AVRIL
20 H 30

Durée : 2 h 10, avec entracte

Tarif A+ : 20 € / 24 € / 27 €

Plus d'informations page 33

Direction : Jerzy Wojcik

Interprétation : 50 artistes

**Spectacle accueilli en coréalisation
avec NP Spectacles**

www.np-spectacles.com



ROMAN DODUIK

Adorable

A 23 ans, Roman Doduik est devenu malgré lui la nouvelle star des ados. Pourtant il ne comprenait rien aux animés ni aux jeux vidéo, préfère Gainsbourg à Aya Nakamura. Il possède encore un compte Facebook et ses études d'arts dramatiques le destinaient davantage à jouer du Molière qu'à faire des millions de vues sur les réseaux sociaux !

Alors pourquoi nos ados en sont fous ? Peut-être parce qu'il a une frimousse de gamin ou peut-être parce qu'il est gentil ou même pire... *ADOrable*.

Infiltré dans la Gen Z, Roman en profite pour décrypter les codes et les petits rituels d'une génération élevée aux réseaux sociaux. Il en offre une analyse pleine de malice.

Un one-man-show aussi drôle qu'intelligent, parfois émouvant, qui séduira les parents et fera kiffer les ados.

Humour

VENDREDI 14 AVRIL
20 H 30

Durée : 1 h 20

Tarif A+ : 20 € / 24 € / 27 €

Plus d'informations page 33

Texte, interprétation :
Roman Doduik

Texte, mise en scène :
Jocelyn Flipo

www.romandoduik.com



Spectacle choisi par le groupe
Crée ta prog'! de la Maison
des Jeunes de Loudéac





© A. Lefèvre

PIERRE-YVES PROTHAIS MATTHIEU LETOURNEL

Émoi & moi

Deux musiciens complices se prêtent au jeu de la composition sur image. Sur scène, ils se livrent à un exercice de jonglage sonore : composition captivante, rythmique réinventée, détournement des instruments et des objets...

Au programme, six courts-métrages d'animation sur le thème de la différence. On y suit *Le petit bonhomme de poche* qui se lie d'amitié avec un vieil aveugle grâce à la musique, les péripéties extraites des fables en délire de *La poule, l'éléphant et le serpent*, Anatole qui - fatigué d'être ralenti par la casserole qu'il traîne derrière lui - décide de vivre caché (*La petite casserole d'Anatole*), l'histoire d'une petite montagne bravant les moqueries de ses comparses plus grandes dans *Some Thing*, et enfin les aventures d'un jeune mouton singulier dans *Lamb*, et celles d'un zèbre aux rayures emmêlées dans *Zebra*.

Ciné-concert

VENDREDI 5 MAI
9 H 30 / 10 H 45

Durée : 40 minutes

Séances scolaires ouvertes
au tout public, à partir de 3 ans

Plus d'informations page 29

Tarif D : 4 € / 6 €

Plus d'informations page 33

Réservation conseillée

Trompette, soubassophone,
claviers, bruitages, voix :
Matthieu Letournel

Percussions, batterie,
programmations,
bruitages, voix :
Pierre-Yves Prothais

www.labelcaravan.com

ARNAUD DEMANCHE

Faut qu'on parle !

Dans un monde où l'on s'écharpe pour un oui ou pour un non sur les réseaux sociaux et ailleurs... Où l'on ne peut (soi-disant) "plus rien dire", mais où tout le monde dit tout et n'importe quoi. Où la couleur d'un pull ou le nombre d'œufs dans un gâteau peut devenir un sujet d'engueulade sur Facebook. Où tout le monde a 50 filtres sur ses photos, mais plus aucun dans ses propos. Où la nuance n'existe plus que dans

les nuanciers à peinture de chez Castorama. Où l'humour est coincé entre la censure et le politiquement correct. Il est vraiment temps de se parler !

Fort de ses 18 ans d'écriture pour la télévision, la radio et le web, Arnaud Demanche livre ici une ode cynique mais savoureuse à l'humour, au dialogue et à la liberté d'expression.

Humour

VENDREDI 12 MAI
20 H 30

Durée : 1 h 35

Tarif A : 13 € / 17 € / 20 €

Plus d'informations page 33

Texte, interprétation :
Arnaud Demanche

Mise en scène : Papy

www.arnauddemanche.fr



GAETANO DONIZETTI

L'Élixir d'amour

Depuis 2009, l'Opéra de Rennes (associé en 2019 à Angers Nantes Opéra) propose en juin *Opéra sur écran(s)*, un événement populaire et festif qui permet de découvrir les chefs d'œuvre du répertoire lyrique.

Ce jeudi 15 juin, *L'Élixir d'amour* de Donizetti sera capté en direct depuis la scène du Théâtre Graslin de Nantes et diffusé sur grands écrans dans divers lieux de Bretagne et Pays de Loire, dont Loudéac.

Le naïf Nemorino, amoureux de la paysanne Adina qui le méprise, achète au charlatan Dulcamara un philtre d'amour pour séduire celle qu'il aime et éviter ainsi qu'elle épouse le sergent Belcore.

Le metteur en scène David Lescot se saisit de la simplicité de cette intrigue pour en révéler les contrastes, abordant avec justesse l'ironie douce et cruelle de ce chef-d'œuvre. Pour en partager l'émotion, l'Orchestre National de Bretagne et le Chœur de chambre Mélisme(s) seront dirigés par la cheffe française Chloé Dufresne

Opéra sur écran

JEUDI 15 JUIN
20 H

Durée : 2 h 45,
avec entracte

Entrée gratuite

Opéra chanté en italien,
surtitré en français,
diffusé en direct du Théâtre
Graslin de Nantes

www.opera-rennes.com

SORTIES SPECTACLES

RÉSERVÉES AUX ABONNÉS
DÉPLACEMENTS EN CAR NOMBRE DE PLACES LIMITÉ

Musique

VENDREDI 7 OCTOBRE
Palais des Congrès - Pontivy

ALAN STIVELL

Célébration / Lid

Passion, émotion, voix plus belle que jamais, Alan Stivell manifeste une originalité à toute épreuve et un goût pour les innovations, à travers ses titres phares revisités et les plus récents.

Son monde sans frontière - mélange de nombreuses influences - tourne autour d'un chaudron interceltique. La célébration de toute une vie pour la Bretagne et la musique.

www.pontivy.fr

Durée du spectacle : 1 h 30

Tarif spécial abonné (transport + spectacle) : 22 €

Départ de Loudéac à 19 h 50

Début du spectacle à 20 h 30

Retour à Loudéac vers 22 h 45

Rendez-vous sur le parking du Palais des Congrès et de la Culture de Loudéac à 19 h 45



© Konstantin Lipatov

Danse

SAMEDI 15 OCTOBRE
Centre culturel Mosaïque - Le Mené (Collinée)

PILOT FISHES

The Siberian Trombinoscope

La compagnie Pilot Fishes dresse le portrait de femmes et d'hommes embarqués dans une situation inhabituelle, se retrouvant à huis clos pendant une durée indéterminée. Cette comédie musicale du XXI^{ème} siècle traite des notions de norme. Elle sonde les cadres qui régissent nos vies et nous invite à ouvrir des voies vers des alternatives irréelles et fantasmées.

Pièce en français et anglais avec surtitrage

www.mene.fr

Durée du spectacle : 1 h 10

Tout public, à partir de 12 ans

Tarif spécial abonné (transport + spectacle) :

plus de 18 ans : 7 €

moins de 18 ans : 3 €

Départ de Loudéac à 19 h 30

Début du spectacle à 20 h 30

Retour à Loudéac vers 22 h 40

Rendez-vous sur le parking du Palais des Congrès et de la Culture de Loudéac à 19 h 25

© Arachnée productions



© Emmanuel Burrill

Cirque

DIMANCHE 26 FÉVRIER
Palais des Arts - Vannes

MACHINE DE CIRQUE

La galerie

Les Québécois de Machine de Cirque vous invitent au musée pour vous en mettre plein la vue. Sept acrobates disjoints et une musicienne électrisante transforment une exposition monochrome en une explosion de couleurs. Prouesses vertigineuses, trouvailles surprenantes, poésie colorée et autodérision sont au programme de cette ode à la créativité où tout est possible.

www.scenesdugolfe.com

Durée du spectacle : 1 h 15

Tout public, à partir de 5 ans

Tarif spécial abonné (transport + spectacle) :
plus de 26 ans : 22 €
moins de 26 ans : 10 €

Départ de Loudéac à 15 h 15
Début du spectacle à 17 h
Retour à Loudéac vers 19 h 45

Rendez-vous sur le parking du Palais des Congrès et de la Culture de Loudéac à 15 h 10

Humour

SAMEDI 25 MARS

Centre culturel Mosaïque - Le Mené (Collinée)

COMPAGNIE CHON

Jeanne et Gabrielle reposent en pestes

"Happy End - Parce que toutes les bonnes choses ont une fin !", tel est le nom de l'entreprise de Jeanne et Gabrielle, spécialisée en enterrements : enterrement de vie de jeune fille, de vie de garçon, enterrement tout court. Leur agenda est chargé. Heureusement, elles sont bien organisées, une confusion entre événement est si vite arrivée....

www.mene.fr

Durée du spectacle : 1 h 10

Tarif spécial abonné (transport + spectacle) :
plus de 18 ans : 7 €
moins de 18 ans : 3 €

Départ de Loudéac à 19 h 30
Début du spectacle à 20 h 30
Retour à Loudéac vers 22 h 40

Rendez-vous sur le parking du Palais des Congrès et de la Culture de Loudéac à 19 h 25



© Yann Fevrier



VISITE GUIDÉE

*du Palais
des Congrès
et de la Culture*

VISITE TOUT PUBLIC

VENDREDI 13 JANVIER - 18 H 15

Ouverte à tous, la visite guidée du Palais des Congrès et de la Culture vous emmène dans les différents espaces de la structure inaugurée en 1989. Petites et grande salles, scène, loges, dépôt et atelier technique, vous passerez partout, même sous les sièges !

Vous découvrirez les différents métiers exercés au sein de l'établissement.

La construction et le déroulement d'une saison culturelle n'auront plus de secret pour vous.

Durée : 1 h 30

Entrée libre, sur réservation
au 02 96 28 65 50
ou pcc@ville-loudeac.fr

Nombre de visiteurs limité à une vingtaine de personnes

VISITES SCOLAIRES

SUR RENDEZ-VOUS EXCLUSIVEMENT

Des visites guidées semblables sont également proposées au public scolaire, pour des classes de collégiens et lycéens (à partir de la 5^{ème}).

Une seule classe par visite



Livres

DU 8 AU 11 MARS

PRINTEMPS DES LIVRES

Littérature jeunesse

Le Printemps des Livres, dédié depuis 7 ans à la littérature jeunesse, est un des rendez-vous culturels majeurs du Pays Centre Bretagne. Piloté par la Ville de Loudéac, l'événement réunit de nombreux partenaires culturels et établissements scolaires accueillant dans leurs classes auteurs et illustrateurs.

DU 8 AU 11 MARS : ANIMATIONS

Expositions, projections, lectures-spectacles, rencontres-ateliers autour du livre jeunesse programmées dans les établissements scolaires et divers lieux de la ville et du territoire.

SAMEDI 11 MARS : SALON DU LIVRE

Un salon du livre, au Palais des Congrès et de la Culture, accueillant une trentaine d'auteurs et illustrateurs jeunesse pour des rencontres-dédicaces d'albums illustrés, romans, bandes-dessinées...

Une journée où chacun peut profiter des animations proposées (expositions, lectures, ateliers,...)

Entrée gratuite

Une plaquette, distribuée en février, dévoilera le programme complet de cette manifestation.

Organisation, renseignements :
Médiathèque de Loudéac
Tél. : 02 96 28 16 13

Spectacles scolaires

Plus d'informations et formulaires d'inscription sur : www.pcc-loudeac.fr

Tarif entrée élève écoles maternelles et primaires : 4 € (accompagnateur gratuit)

Tarif entrée collégien et lycéen : 5 € (accompagnateur gratuit)

Cirque / Marionnette

**JEUDI 13 ET VENDREDI 14
OCTOBRE**

9 H 30 / 11 H / 15 H

COMPAGNIE LES FÉES RAILLEUSES
TOUBOUGE

Plus d'informations page 5

Durée : 30 minutes + temps d'accueil

Spectacle destiné aux écoles
maternelles

Nombre de spectateurs
par séance : 90

Cirque

**JEUDI 20 OCTOBRE - 14 H
VENDREDI 21 OCTOBRE - 10 H**

COMPAGNIE TRÈS-D'UNION
ZIGUILÉ

Plus d'informations page 5

Durée : 50 minutes

Spectacle destiné aux écoles
primaires

Nombre de spectateurs
par séance : 450

Danse

VENDREDI 2 DÉCEMBRE - 14 H

COMPAGNIE ARENTHAN
HOME SWEET HOME

Plus d'informations page 12

Durée : 50 minutes

Spectacle destiné aux collèges
et lycées

Nombre de spectateurs : 200

Théâtre

**VENDREDI 16 DÉCEMBRE
10 H / 14 H**

COMPAGNIE LE PARADOXE
DU SINGE SAVANT

PEDDY BOTTOM

Plus d'informations page 13

Durée : 1 h

Spectacle destiné aux écoles
primaires

Nombre de spectateurs
par séance : 280

Théâtre

MARDI 17 JANVIER - 14 H

114 COMPAGNIE
PARPAING

Plus d'informations page 14

Durée : 1 h 10

Spectacle destiné aux collèges
et lycées, à partir de la 3^{ème}

Nombre de spectateurs : 200

Marionnettes

**VENDREDI 10 FÉVRIER
9 H 30 / 10 H 45**

COMPAGNIE IMAGINAIRE
WAOUH

Plus d'informations page 17

Durée : 40 minutes

Spectacle destiné aux écoles
maternelles

Nombre de spectateurs
par séance : 280

Danse

VENDREDI 3 MARS - 14 H

THÉÂTRE DU CORPS
PIETRAGALLA-DEROUVAULT

MYTHOLOGIES

Plus d'informations page 19

Durée : 1 h

Spectacle destiné aux écoles
primaires, collèges et lycées

Nombre de spectateurs : 600

Théâtre / Danse

JEUDI 23 MARS - 14 H

COMPAGNIE AK ENTREPÔT
TOMBER EN AMOUR

Plus d'informations page 20

Durée : 1 h

Spectacle destiné aux collèges
et lycées, à partir de la 4^{ème}

Nombre de spectateurs : 120

Ciné-concert

**VENDREDI 5 MAI
9 H 30 / 10 H 45**

PIERRE-YVES PROTHAIS
MATTHIEU LETOURNEL

ÉMOI & MOI

Plus d'informations page 23

Durée : 40 minutes

Spectacle destiné aux écoles
maternelles

Nombre de spectateurs
par séance : 280

VOISINS, VOISINES

Réseau
salles de spectacles
Bretagne Centre

Depuis 2017, les trois salles de spectacles municipales de Loudéac Communauté Bretagne Centre - le Palais des Congrès et de la Culture de Loudéac, le Centre culturel Mosaïque du Mené (Collinée) et le Centre culturel Kastell d'Ô d'Uzel - agissent ensemble pour développer et mettre en valeur l'offre de spectacles vivants sur le territoire et y favoriser le déplacement des publics.

- Chaque abonné d'une des trois salles bénéficie du tarif entrée abonné sur tous les spectacles proposés par les deux autres salles.
- Deux déplacements des abonnés du Palais des Congrès et de la Culture sont organisés pour aller voir deux spectacles au Centre culturel Mosaïque (cf. pages 26 et 27). Réciproquement, un déplacement des abonnés de Mosaïque est organisé pour venir voir un spectacle à Loudéac.
- Le Festival jeune public Mini-Mômes & Maxi-Mômes programme un spectacle au Centre culturel Mosaïque et un autre au Centre culturel Kastell d'Ô (cf. pages 5 et 8).
- La programmation 2022/2023 du Centre culturel Mosaïque est présentée page suivante. De même, un espace de la plaquette de saison de Mosaïque est réservé à la présentation de la saison culturelle du Palais des Congrès et de la Culture.



CENTRE
CULTUREL
KASTELL D'Ô

Place du Champ de Foire
22 460 Uzel

Tél : 09 62 08 39 53

kastelldo@orange.fr

www.kastelldo.com



Kastell d'Ô

CENTRE CULTUREL D'UZEL

SAISON 2022/2023 DU CENTRE CULTUREL KASTELL D'Ô :

Le centre culturel Kastell d'Ô d'Uzel propose sur le dernier trimestre 2022 un seul spectacle le 26 octobre dans le cadre du Festival Mini-Mômes & Maxi-Mômes. Une programmation sur le premier trimestre 2023 est à l'étude.

Pour plus d'informations, consulter le site :
www.kastelldo.com

26 OCTOBRE

THÉÂTRE DE L'ÉCUME

MINUTE PAPILLON !

Théâtre

SAISON 2022/2023 DU CENTRE CULTUREL MOSAÏQUE :

En tant qu'abonné à la saison culturelle loudéacienne, vous bénéficiez du tarif abonné sur tous les spectacles du Centre culturel Mosaïque !

17 SEPTEMBRE
LES SALES GOSSÉS
Musique

15 OCTOBRE
PILOT FISHES
THE SIBERIAN
TROMBINOSCOPE
Danse

19 OCTOBRE
COMPAGNIE LES FÉES RAILLEUSES
TOUBOUGE
Cirque / Marionnette

8 NOVEMBRE
COMPAGNIE SINGE DIESEL
KAZU DANS LA NUIT
Marionnettes

19 NOVEMBRE
COMPAGNIE MIRELARIDAINE
LE BANQUET DES UTOPISTES
Repas spectacle

2 DÉCEMBRE
H BURNS
& THE STRANGER QUARTET
HOMMAGE À LÉONARD COHEN
Musique

10 DÉCEMBRE
DAMIEN NOURY
CARAVANE SLAM
Slam

12 JANVIER
ARTOUTAÏ PRODUCTIONS
NAÏKO
Spectacle cinématographique

20 JANVIER
ALIZARINA QUARTET
1ÈRE PARTIE : LES MONIQU'HARD
Musique du Monde

7 FÉVRIER
COMPAGNIE VIS COMICA
KUKUSHKA
Clown

24 ET 25 FÉVRIER
COMPAGNIE
LE VAILLANT PETIT AILLEURS
LES PETITES ARMOIRES À
HISTOIRES DE MARIE NAGUAL
Conte

26 FÉVRIER
COMPAGNIE LA CARIQUELLE
CORPS SANS ÂME
Conte en gallo

10 MARS
HEIDI A BIEN GRANDI
HIC !
Théâtre

25 MARS
COMPAGNIE CHON
JEANNE ET GABRIELLE
REPOSENT EN PESTES
Humour

4 MAI
COMPAGNIE SYLLABE
SUR UNE FEUILLE
Théâtre de papier



SAISON 22
Culturelle **23**



© DR

BILLETTERIE

La vente de billets est assurée le soir du spectacle au guichet et, dès fin août, à l'accueil du **Palais des Congrès et de la Culture** (horaires d'ouverture ci-contre).

L'achat de billets peut se faire également en ligne sur notre site internet : **www.pcc-loudeac.fr**

Pour les spectacles aux tarifs A et A+, la vente de billets (excepté ceux au tarif abonnement) est élargie aux points de vente suivants (des frais de location - de 1,80 € minimum - majorant le prix du billet) :

- Loudéac : **Centre Leclerc, Super U**
- Autres lieux : **Fnac, Hypermarchés Carrefour, Géant, Centres Leclerc, Super/Hyper U, Intermarché**
- Sur internet : **www.fnac.com**
www.francebillet.com
www.ticketmaster.fr

Vous pouvez aussi réserver vos places (en précisant pour chaque billet le nom et prénom du spectateur) :

- par téléphone ou courriel : la réservation doit être confirmée par l'envoi de votre règlement dans les 3 jours. Passé ce délai, les places sont remises en vente.

- par correspondance à : **Palais des Congrès et de la Culture**

B.P. 242 - 22602 Loudéac cedex
Joindre votre règlement et préciser vos nom, adresse et numéro de téléphone. Vos billets ainsi réservés seront à retirer au guichet le soir du spectacle.

Avant toute réservation, s'informer au préalable des places disponibles.

Modes de règlement : espèces, chèques (libellés à l'ordre du *Trésor public*), cartes bancaires, chèques-vacances, chèques culture et pass culture (pour les jeunes de 15 à 18 ans).

INFORMATIONS PRATIQUES

Le Palais des Congrès et de la Culture se situe Espace culturel Yves Ropers, Boulevard des Priteaux à Loudéac.

L'accueil est ouvert au public :
le mardi, mercredi et jeudi de 9 h à 12 h 15
et de 13 h 30 à 17 h 30,
le lundi et vendredi de 13 h 30 à 17 h 30,
et le samedi de 13 h 30 à 17 h 30
quand un spectacle est programmé en soirée.

Les spectacles débutent à l'heure indiquée ; les portes sont alors fermées et les retardataires doivent attendre le moment propice pour entrer dans la salle.

La salle est accessible aux personnes à mobilité réduite ou se déplaçant en fauteuil roulant.

Les places ne sont pas numérotées (placement libre).

Les photographies et tous enregistrements audio ou visuels sont interdits dans la salle.

Les téléphones portables doivent être éteints dès l'entrée dans la salle.



TARIFS ENTRÉES

TARIF ABONNEMENT

Les billets au tarif abonnement sont vendus aux titulaires de la carte d'abonnement individuel ou aux personnes bénéficiant du tarif famille nombreuse.

TARIF FAMILLE NOMBREUSE

Le tarif abonnement est appliqué aux membres d'une même famille à partir de 5 personnes (père ou/et mère + enfants) assistant au même spectacle. Billets vendus uniquement au guichet du Palais des Congrès et de la Culture.

TARIF RÉDUIT

Les moins de 26 ans, étudiants, demandeurs d'emploi, titulaires de la carte Cezam, membres d'associations et comités d'entreprises partenaires bénéficient du tarif réduit (sur présentation d'une pièce justificative).

TARIF GROUPE

Les groupes (comités d'entreprise, amicales, associations, groupes de 8 personnes et plus) bénéficient du tarif réduit suivant certaines conditions (renseignements au 02 96 28 65 50).

TARIF A+

Tarif abonnement : 20 €
Tarif réduit : 24 €
Plein tarif : 27 €

TARIF A

Tarif abonnement : 13 €
Tarif réduit : 17 €
Plein tarif : 20 €

TARIF B+

Tarif abonnement : 10 €
Tarif réduit : 14 €
Plein tarif : 17 €

TARIF B

Tarif abonnement : 7 €
Tarif réduit : 11 €
Plein tarif : 14 €

TARIF C

FESTIVAL MINI-MÔMES & MAXI-MÔMES

Tarif abonnement : 5 €
Tarif réduit : 6 €
Plein tarif : 7 €
Tarif unique - Breiziloù : 2 €

TARIF D

SÉANCE SCOLAIRE OUVERTE AU TOUT PUBLIC

Tarif abonnement et réduit : 4 €
Plein tarif : 6 €

TARIF SPÉCIAL

RÉSERVÉ AUX ABONNÉS DÉPLACEMENT EN CAR

ALAN STIVELL

Célébration / Lid

Palais des Congrès Pontivy

Tarif unique : 22 €

PILOT FISHES

The Siberian Trombinoscope

Centre culturel Mosaïque Le Mené (Collinée)

Tarif plus de 18 ans : 7 €

Tarif moins de 18 ans : 3 €

MACHINE DE CIRQUE

La galerie

Palais des Arts - Vannes

Tarif plus de 26 ans : 22 €

Tarif moins de 26 ans : 10 €

COMPAGNIE CHON

Jeanne et Gabrielle reposent en pestes

Centre culturel Mosaïque Le Mené (Collinée)

Tarif plus de 18 ans : 7 €

Tarif moins de 18 ans : 3 €



Le Palais des Congrès et de la Culture de Loudéac est partenaire et soutient l'action de Culture Zà tous.



ABONNEMENTS

La carte d'abonnement individuel - valable de septembre 2022 à juin 2023 - vous permet :

- de bénéficier de tarifs préférentiels (tarif abonnement) sur les spectacles programmés par le Palais des Congrès et de la Culture (à savoir une réduction de 2 à 7 euros sur chaque entrée aux spectacles)
- de bénéficier du tarif abonné sur les entrées aux spectacles proposés par les Centres culturels Mosaïque du Mené (Collinée) et (sous réserve d'une programmation) Kastell d'Ô d'Uzel
- de bénéficier du tarif spécial (déplacement inclus) proposé pour les spectacles d'Alan Stivell le 7 octobre au Palais des Congrès de Pontivy, de Pilot Fishes le 15 octobre et de la Compagnie Chon le 25 mars au Centre culturel Mosaïque du Mené (Collinée), de Machine de Cirque le 26 février au Palais des Arts de Vannes.
- de réserver par téléphone ou courriel, et de régler vos places au guichet le soir du spectacle
- de recevoir régulièrement des informations sur la programmation.

TROIS FORMULES D'ABONNEMENT

L'ABONNEMENT FIDÉLITÉ

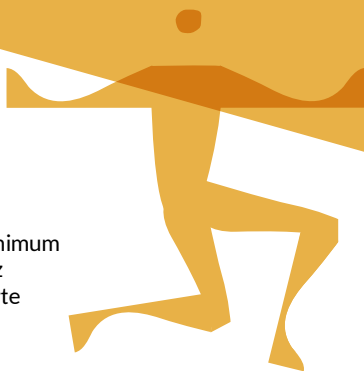
Vous souhaitez assister à 4 spectacles minimum sur la saison 2022/2023. Si vous réservez et réglez dès aujourd'hui vos places, la carte d'abonnement vous est offerte.

L'ABONNEMENT DÉCOUVERTE

Vous souhaitez assister à 2 ou 3 spectacles sur la saison 2022/2023. Si vous réservez et réglez dès aujourd'hui vos places, la carte d'abonnement vous est offerte. Une seule contrainte pour cet abonnement : au moins 1 des spectacles choisis devra être au tarif B, B+, C ou D.

L'ABONNEMENT LIBERTÉ

La carte d'abonnement vous est proposée au prix de 7 euros. Vous bénéficiez alors de tous ses avantages - sans aucune contrainte - et vous pouvez choisir (le ou) les spectacles auxquels vous souhaitez assister le jour de l'achat de votre carte ou au fil de l'année en fonction de votre emploi du temps.



Quel que soit l'abonnement choisi, si en cours d'année vous êtes intéressé par d'autres spectacles, il vous sera toujours possible d'acheter vos places, le moment voulu, au tarif abonnement.

Pour chaque formule d'abonnement, des facilités de paiement peuvent être proposées.

Le bal breton *Breiziloù* (tarif unique à 2 €) et l'opéra sur écran *L'Élixir d'amour* (entrée gratuite) ne peuvent pas être pris en compte dans le nombre minimum de spectacles retenus pour chaque abonnement.

BULLETIN D'ABONNEMENT INDIVIDUEL SAISON 2022 / 2023

NOM : Prénom :

Adresse :

Code postal : Ville :

Courriel :

Téléphone : Date de naissance : / /

Carte d'abonnement

Abonnement fidélité - 4 spectacles et plus		O gratuit	Plein tarif	
Abonnement découverte - 2 ou 3 spectacles, dont 1 minimum à 4 €, 5 €, 7 € ou 10 €		O gratuit		
Abonnement liberté		O 7 €		
Dates	Spectacles		Tarif abonné	

30/09/2022	Duo du bas - Les géantes		Chanson	O 7 €	14 €
19/10/2022	Compagnie Les fées railleuses - Toubouge (Le Mené)	O10h30 O16h30	Cirque/Marionnette	O 5 €	7 €
20/10/2022	Compagnie Très-d'union - Ziguilé	14h	Cirque	O 4 €	6 €
21/10/2022	Compagnie Très-d'union - Ziguilé	10h	Cirque	O 4 €	6 €
24/10/2022	Compagnie Dis pourquoi - Zaïna (Plémet)	O14h30 O16h30	Conte/Musique	O 5 €	7 €
25/10/2022	Compagnie Nathalie Cornille - Ballroom	17h	Danse	O 5 €	7 €
26/10/2022	Compagnie Nathalie Cornille - Ballroom	O9h30 O11h	Danse	O 5 €	7 €
26/10/2022	Théâtre de l'écume - Minute papillon ! (Uzel)		Théâtre	O 5 €	7 €
27/10/2022	Compagnie Numéro Dix - Le voyage de Charlie (La Motte)	O14h30 O16h30	Théâtre/Danse	O 5 €	7 €
28/10/2022	Compagnie La bobèche - Du balai !	O14h30 O16h30	Marionnettes/Théâtre	O 5 €	7 €
03/11/2022	Compagnie Atche - Il est devenu roi		Théâtre/Danse/Vidéo	O 5 €	7 €
10/11/2022	Benjamin Guillard - Le discours		Théâtre	O 7 €	14 €
20/11/2022	Jeanne Cherhal - Cinéma		Chanson	O 20 €	27 €
02/12/2022	Compagnie Arenthan - Home Sweet Home		Danse	O 7 €	14 €
16/12/2022	Compagnie Le paradoxe du singe savant - Pedy Bottom	O10h O14h	Théâtre	O 4 €	6 €
17/01/2023	114 Compagnie - Parpaing		Théâtre	O 7 €	14 €
27/01/2023	L'Orchestre National de Bretagne invite Philippe Cassard et Natalie Dessay		Musique	O 20 €	27 €
03/02/2023	Guillaume Meurice 2027		Humour	O 13 €	20 €
10/02/2023	Compagnie Imaginaire - Waouh	O9h30 O10h45	Marionnettes	O 4 €	6 €
24/02/2023	Victoria - La Reconquête		Chanson	O 7 €	14 €
03/03/2023	Théâtre du Corps Pietragalla-Derouault - Mythologies		Danse	O 10 €	17 €
23/03/2023	Compagnie a k entrepôt - Tomber en amour		Théâtre/Danse	O 7 €	14 €
07/04/2023	Ballet National de Pologne Slask		Danse/Musique	O 20 €	27 €
14/04/2023	Roman Doduik - ADOurable		Humour	O 20 €	27 €
05/05/2023	Pierre-Yves Prothais / Matthieu Letournel - Émoi & moi	O9h30 O10h45	Ciné-concert	O 4 €	6 €
12/05/2023	Arnaud Demanche - Faut qu'on parle !		Humour	O 13 €	20 €

Sorties spectacles réservées aux abonnés

07/10/2022	Alan Stivell - Célébration / Lid (Pontivy)		Musique	O 22 €	28 €
15/10/2022	Pilot Fishes - The Siberian Trombinoscope (Le Mené) / ♀ de 18 ans		Danse	O 3 €	5 €
15/10/2022	Pilot Fishes - The Siberian Trombinoscope (Le Mené) / ♂ de 18 ans		Danse	O 7 €	13 €
26/02/2023	Machine de Cirque - La galerie (Vannes) / ♀ de 26 ans		Cirque	O 10 €	10 €
26/02/2023	Machine de Cirque - La galerie (Vannes) / ♂ de 26 ans		Cirque	O 22 €	32 €
25/03/2023	Compagnie Chon - Jeanne et Gabrielle reposent en pestes (Le Mené) / ♀ de 18 ans		Humour	O 3 €	5 €
25/03/2023	Compagnie Chon - Jeanne et Gabrielle reposent en pestes (Le Mené) / ♂ de 18 ans		Humour	O 7 €	13 €

Spectacles hors abonnement

22/10/2022	Breizilou - Bal breton		Danse/Musique	O 2 €	
15/06/2023	Gaetano Donizetti - L'Élixir d'amour		Opéra sur écran	O gratuit	

TOTAL

Je souhaite recevoir par courrier (1 fois par mois) des informations sur les spectacles du Palais des Congrès et de la Culture

Bulletin d'abonnement individuel à envoyer ou déposer accompagné de votre règlement - chèque libellé à l'ordre du *Trésoir public* à :

Palais des Congrès et de la Culture - Bd des Priteaux - B.P. 242 - 22602 Loudéac cedex



PALAIS DES CONGRÈS ET DE LA CULTURE

VILLE DE LOUDÉAC

Espace culturel Yves Ropers
Boulevard des Priteaux
B.P. 242
22602 LOUDÉAC Cedex

Tél. : 02 96 28 65 50

Courriel : pcc@ville-loudeac.fr

www.pcc-loudeac.fr



    [pccloudeac](#)

Licences d'entrepreneur de spectacles
n° PLATESV-R-2020-003273/003274/003275

Avec le soutien de :



kenleur